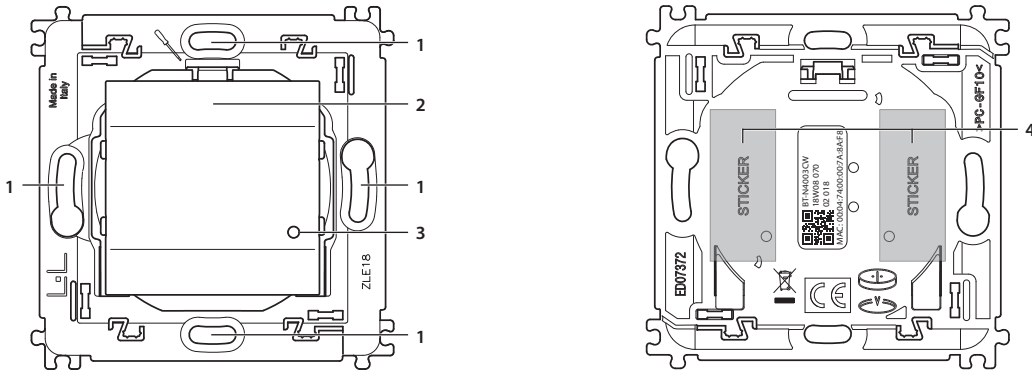


• Περιγραφή



1. Σημεία στερέωσης (απόσταση μεταξύ κέντρων 60 mm)
2. Πλήκτρο ελέγχου
3. Ενδεικτικό LED
4. Επανατοποθετούμενες αυτοκόλλητες ταινίες

• Διαμόρφωση

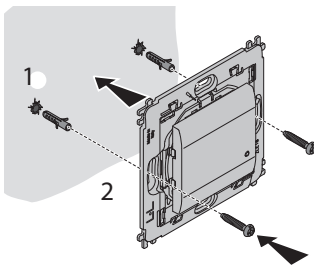
Για την πρώτη εγκατάσταση ή/και αντικατάσταση ή/και αφαίρεση της συσκευής καθώς και για οποιοσδήποτε άλλες πληροφορίες, ανατρέξτε στην εφαρμογή Home + Control ή στο εγχειρίδιο χρήσης του Βασικού Kit Εγκατάστασης αρ. καταλ. N / NT / L4500C, το οποίο μπορείτε να κατεβάσετε από το www.homesystems-legrandgroup.com



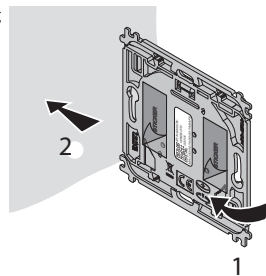
www.homesystems-legrandgroup.com

• Τοποθέτηση

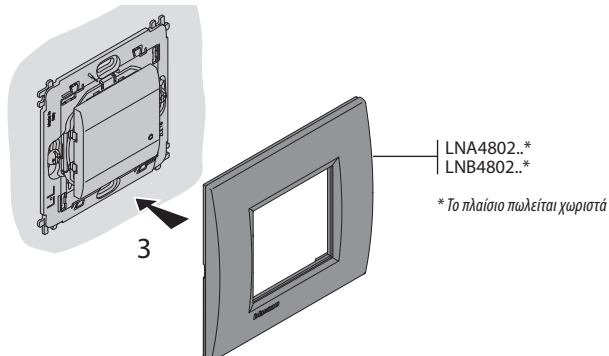
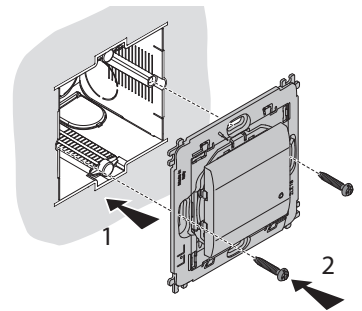
Στον τοίχο



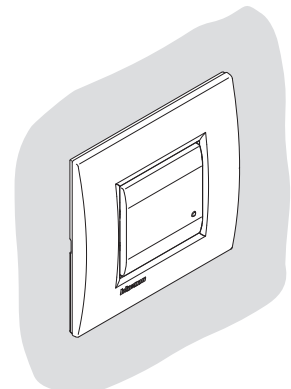
Με τις επανατοποθετούμενες αυτοκόλλητες ταινίες



Σε κουτί 502E

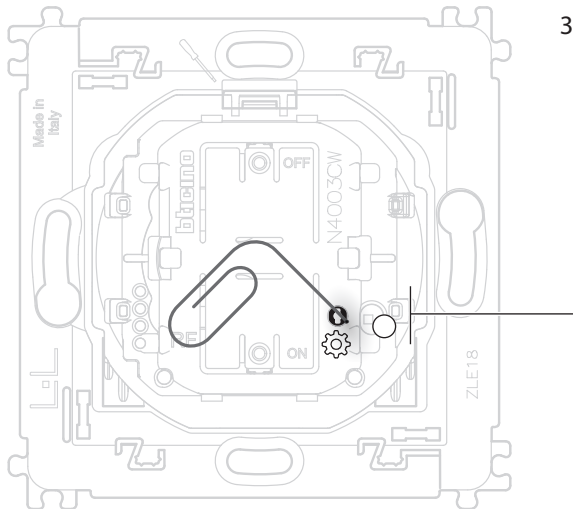
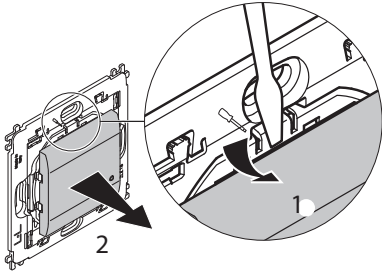


Ο μηχανισμός ΔΕΝ δέχεται τα πλαίσια LIVINGLIGHT AIR



• Επαναφορά στις εργοστασιακές ρυθμίσεις

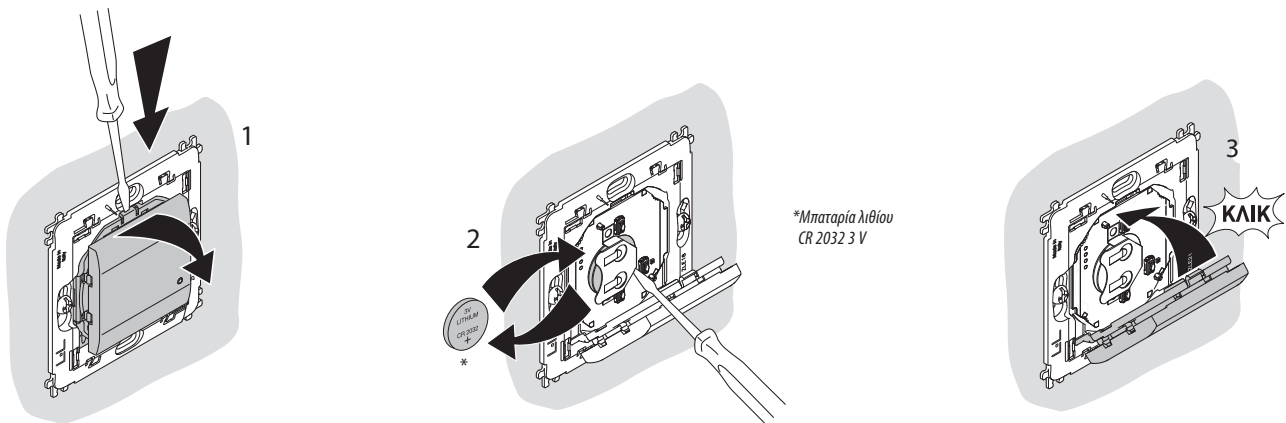
Προσοχή: αυτή η διαδικασία αποσυνδέει πλήρως το προϊόν από το σύστημα ξύπνου σπιτιού



Πιέστε και κρατήστε πατημένο το κουμπί RESET μέχρι να αρχίσει να αναβοσβήνει με κόκκινο χρώμα. Κατόπιν αφήστε το κουμπί, το LED θα αναβοσβήνει με πράσινο χρώμα, στη συνέχεια θα γίνει κόκκινο και τέλος θα σβήσει. Η επαναφορά στις εργοστασιακές ρυθμίσεις έχει ολοκληρωθεί.

Προσοχή: μία τυχαία ελαφριά πίεση στο κουμπί RESET, ξεκινά τη διασύνδεση (ανάβουν τα LEDs όλων των υπόλοιπων μηχανισμών του συστήματος με πράσινο χρώμα). Πατήστε αμέσως και ταυτόχρονα τα δύο πλήκτρα του Ασύρματου Γενικού Διακόπτη Master Αναχώρησης / Αφίξης του Βασικού Kit Εγκατάστασης του Βασικού Kit Εγκατάστασης αρ. καταλ. N / NT / L4500C για να την τερματίσετε.

• Αντικατάσταση μπαταριών



*Μπαταρία λιθίου CR 2032 3 V

Οι μπαταρίες που αντικαθιστούνται πρέπει να ανακυκλωθούν σύμφωνα με τους ισχύοντες νόμους

• Τεχνικά χαρακτηριστικά

+ 45 °C
+ 5 °C

Τεχνολογία	Ασύρματη (Ασύρματο δίκτυο)
Ισχύς	<100mW
Εύρος συχνότητας	από 2,4 έως 2,4835 GHz

Με το παρόν, η BTicino S.p.A., δηλώνει ότι ο Ασύρματος Διακόπτης Φωτισμού με αρ. καταλ. N / NT / L4003CW συμμορφώνεται πλήρως με την Οδηγία 2014/53 /EU. Το πλήρες κείμενο της δήλωσης συμμόρφωσης ΕΕ διατίθεται στην ακόλουθη ηλεκτρονική διεύθυνση: www.bticino.it/red