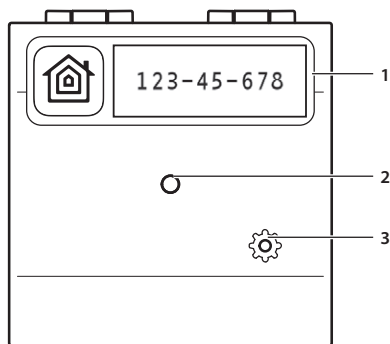
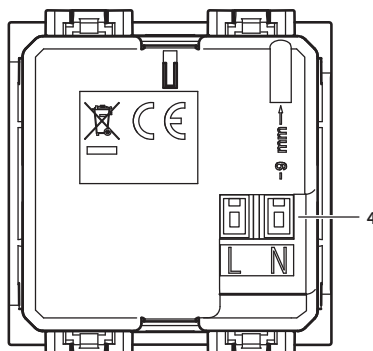


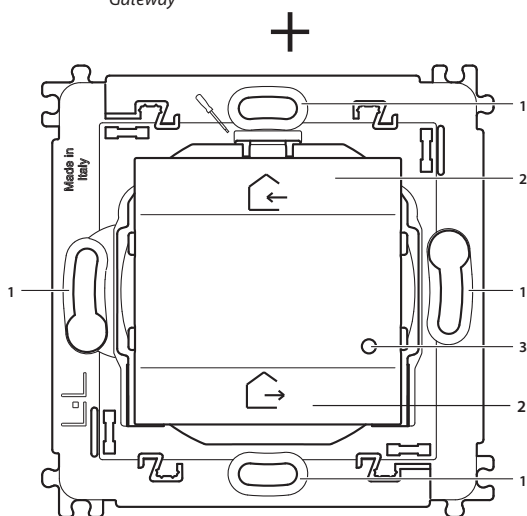
• Περιγραφή



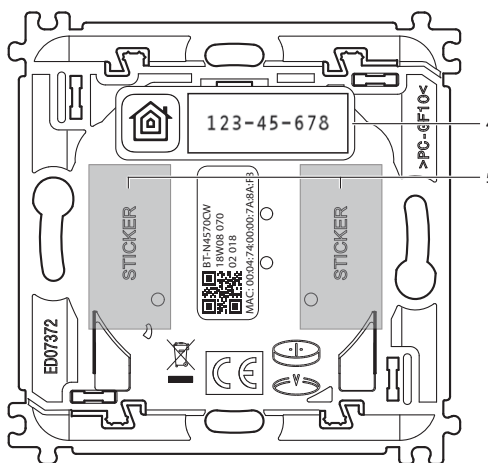
Gateway



1. Κωδικός HomeKit
2. Ενδεικτικό LED
3. Κουμπί Reset
4. Ακροδέκτες σύνδεσης



Ασύρματος Γενικός Διακόπτης Master Αναχώρησης / Αφίξης



1. Σημεία στήριξης (απόσταση μεταξύ κέντρων 60 mm)
2. Πλήκτρο ελέγχου
3. Ενδεικτικό LED
4. Επανατοποθετούμενες αυτοκόλλητες ταινίες

• Διαμόρφωση

Για την πρώτη εγκατάσταση ή/και αντικατάσταση ή/και αφαίρεση της συσκευής ή οποιασδήποτε άλλης πληροφορίας, ανατρέξτε στην εφαρμογή Home + Control ή στο εγχειρίδιο χρήσης του προϊόντος που μπορείτε να κατεβάσετε από το www.homesystems-legrandgroup.com



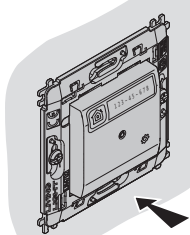
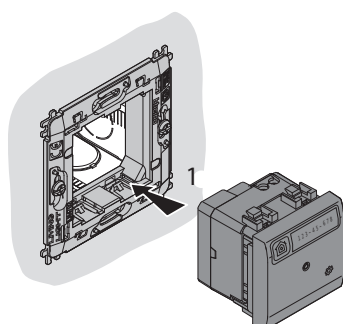
www.homesystems-legrandgroup.com

• Τοποθέτηση

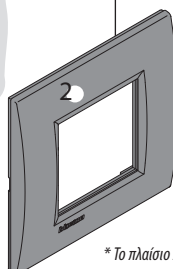
Προσοχή: Τοποθετήστε το Gateway σε σημείο που έχει καλό σήμα από το Wi-Fi router



Κατεβάστε το γενικό διακόπτη ρεύματος



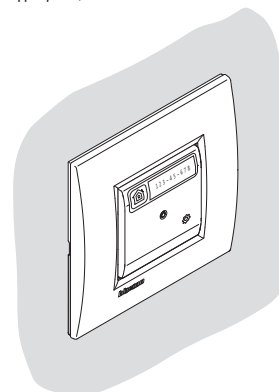
LNA4802..*
LNB4802..*



* Το πλαίσιο πωλείται χωριστά

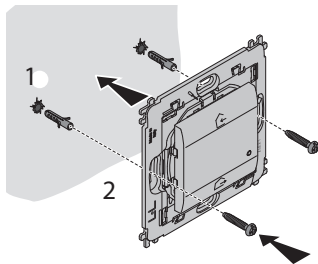


Ο μηχανισμός ΔΕΝ δέχεται
τα πλαίσια LIVINGLIGHT AIR

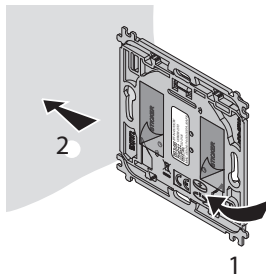


• Τοποθέτηση (συνέχεια)

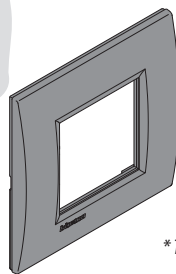
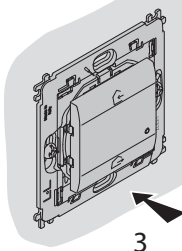
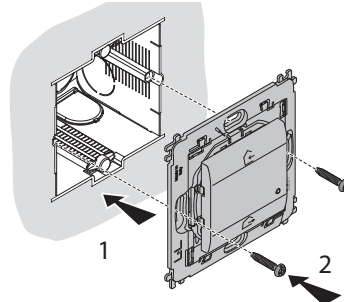
Στον τοίχο



Με τις επανατοποθετούμενες αυτοκόλλητες ταινίες



Σε κουτί 502E

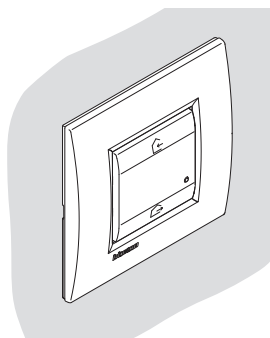


LNA4802..*
LNB4802..*

* Το πλαίσιο πωλείται χωριστά



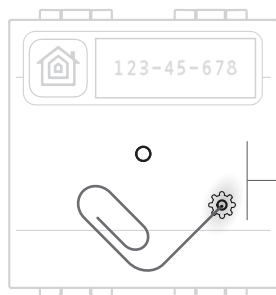
Ο μηχανισμός ΔΕΝ δέχεται
πλαίσια LIVINGLIGHT AIR



• Επαναφορά στις εργοστασιακές ρυθμίσεις

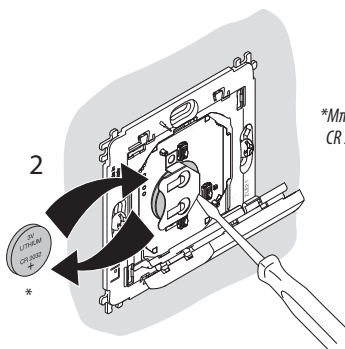
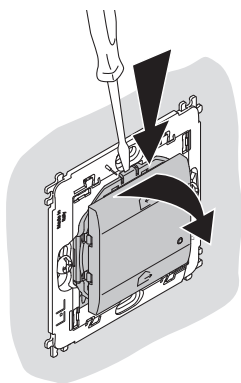
Προσοχή: αυτή η διαδικασία αποσυνδέει πλήρως το προϊόν από το σύστημα έξυπνου σπιτιού

Προσοχή: μία τυχαία ελαφριά πίεση στο κουμπί RESET, ξεκινά τη διασύνδεση (ανάβουν τα LEDs όλων των υπολοίπων μηχανισμών του συστήματος με πράσινο χρώμα). Πατήστε αμέσως και ταυτόχρονα τα δύο πλήκτρα του Ασύρματου Γενικού Διακόπτη Master Αναχώρησης / Αφίξης του Βασικού Kit Εγκατάστασης του Βασικού Kit Εγκατάστασης αρ. καταλ. N / NT / L4500C για να την τερματίσετε.

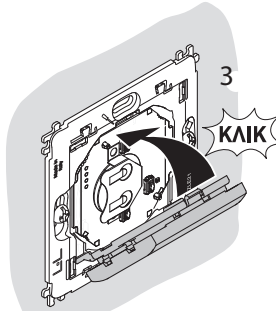


Πατήστε και κρατήστε πατημένο το κουμπί RESET μέχρι να αρχίσει να αναβοσβήνει με κόκκινο χρώμα. Κατόπιν αφήστε το. Η επαναφορά στις εργοστασιακές ρυθμίσεις έχει ολοκληρωθεί.

• Αντικατάσταση μπαταριών



*Μπαταρία λιθίου
CR 2032 3 V



Οι μπαταρίες που αντικαθιστούνται πρέπει να ανακυκλωθούν σύμφωνα με τους ισχύοντες νόμους

• Τεχνικά χαρακτηριστικά

+ 45 °C
+ 5 °C

Τεχνολογία	Ασύρματη (Ασύρματο δίκτυο)
Ισχύς	<100mW
Εύρος συχνότητας	από 2,4 έως 2,4835 GHz

Με το παρόν, η BTicino S.p.A., δηλώνει ότι το Βασικό kit Εγκατάστασης με αρ. καταλ. N / NT / L4500C συμμορφώνεται πλήρως με την Οδηγία 2014/53/EU. Το πλήρες κείμενο της δήλωσης συμμόρφωσης ΕΕ διατίθεται στην ακόλουθη ηλεκτρονική διεύθυνση: www.bticino.it/red



Home + Control



iOS : η σειρά Livinglight™ with Netatmo απαιτεί iPhone, iPad ή iPod touch με iOS 9.0 ή μεταγενέστερο. Για τον έλεγχο του HomeKit-enabled accessory, συνιστάται η έκδοση iOS 9.0 ή μεταγενέστερη. Για τον έλεγχο του HomeKit-enabled accessory αυτόματα και από απόσταση απαιτείται ένα Apple TV με tvOS 10.0 ή μεταγενέστερο ή ένα iPad με iOS 10.0 ή μεταγενέστερο ή ένα HomePod διαμορφωμένο ως home hub. ANDROID: Απαιτείται ελάχιστο Android 5.0 με πρόσβαση στο Google Play.

Το iPhone, το iPod και το iPad είναι εμπορικά σήματα της Apple Inc., καταχωρημένα στις Η.Π.Α. και σε άλλες χώρες. Το HomeKit είναι εμπορικό σήμα της Apple Inc. Το App Store είναι σήμα κατατεθέν της Apple Inc. Το Google, το Google Play, το Android, είναι εμπορικά σήματα της Google LLC.

Τα προϊόντα σας είναι συμβατά με το Apple HomeKit για τον έλεγχο του συνδεδεμένου σας σπιτιού. Για παράδειγμα, μπορείτε να ελέγχετε τα προϊόντα με ένα iPhone, iPad, iPod Touch χρησιμοποιώντας το φωνητικό βοήθο Siri.

123 - 45 - 678

Προσοχή: Ο μοναδικός κωδικός εγκατάστασης Apple HomeKit να αποθηκευτεί με ασφάλεια. Apple HomeKit: Θα ζητηθεί ο κωδικός κατά την εγκατάσταση της εφαρμογής iOS..