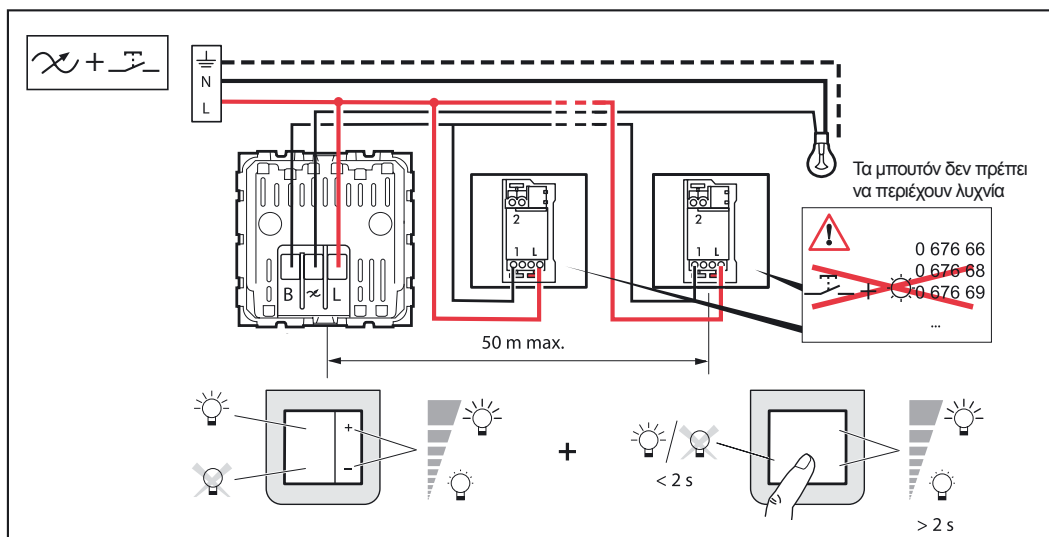
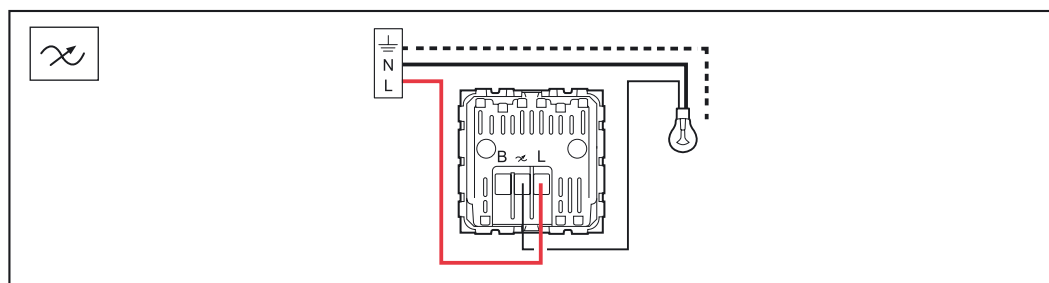


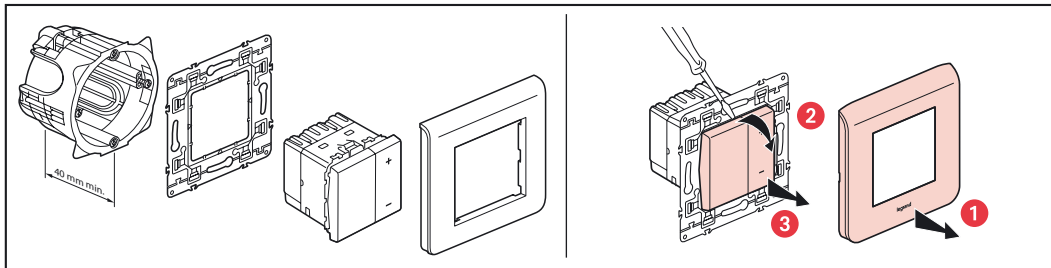
		R		L		C/L			
				^(*) 	^(*) 				
240 V	Max.	400 W	400 W	400 VA	200 VA	400 VA	200 VA	75 W ή 10 λαμπτήρες max	75 W ή 10 λαμπτήρες max
	Min.	3 W	3 W	3 VA	3 VA	3 VA	3 VA	3 W	3 W

Μη συνδυάζετε φορτία τύπου C και L στο ίδιο προϊόν. Ειδικά για λάμπες τύπου LED συστήνεται η χρήση ίδιων λαμπτήρων σε όλο το κύκλωμα.

(*) Χρησιμοποιήστε μόνο μετασχηματιστές σχεδιασμένους να λειτουργούν με ηλεκτρονικούς διακόπτες

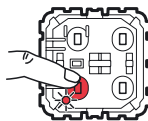
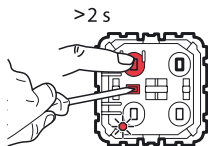
⚠ Να λάβετε υπόψη σας τις απώλειες επαγωγικών μετασχηματιστών στον υπολογισμό της συνολικής ισχύος. Οι επαγωγικοί μετασχηματιστές πρέπει να είναι φορτισμένοι > 60% της ισχύος τους





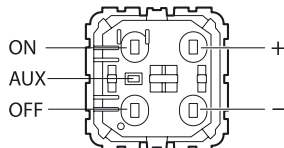
ΜΕΤΑ ΤΗ ΣΥΝΔΕΣΗ ΤΟΥ ΠΡΟΪΟΝΤΟΣ ΑΚΟΛΟΥΘΗΣΤΕ ΤΑ ΠΑΡΑΚΑΤΩ ΒΗΜΑΤΑ:

1. Ειδικά για οικονομικούς λαμπτήρες φθορισμού πραγματοποιήστε πρώτα την παρακάτω ρύθμιση και στη συνέχεια προχωρήστε στο Βήμα 2. Για όλους τους υπόλοιπους τύπους λαμπτήρα, προχωρήστε απευθείας στο Βήμα 2.



2. Έλεγχος της καλής λειτουργίας του ρυθμιστή

- Πιέστε πρώτα το πλήκτρο ON,
- Πιέστε το πλήκτρο - μέχρι την ελάχιστη τιμή της έντασης
- Πιέστε το πλήκτρο + μέχρι τη μέγιστη τιμή της έντασης
- και τέλος, πιέστε το πλήκτρο OFF

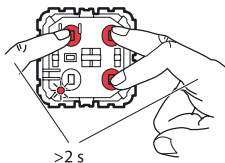


Εάν οι λάμπες λειτουργούν σωστά, η εγκατάσταση τερματίζεται. Εάν όχι, ανάλογα με την περίπτωση, προχωρήστε στα παρακάτω βήματα (3A ή 3B):

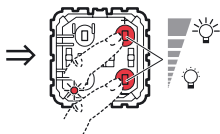


3A. Σε περίπτωση που οι λάμπες τρεμοσβήνουν όταν ο ρυθμιστής λειτουργεί στο μέγιστο ή στο ελάχιστο επίπεδο φωτεινότητας, πραγματοποιήστε τις παρακάτω ενέργειες:

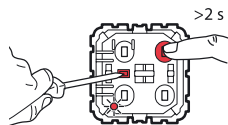
Ρύθμιση του μέγιστου επιπέδου φωτεινότητας



Πιέστε τα πλήκτρα ON, +, - για περισσότερα από 2 sec



Ρυθμίστε με τα πλήκτρα +, - τη μέγιστη φωτεινότητα μέχρι το επίπεδο όπου δεν τρεμοσβήνουν οι λάμπες

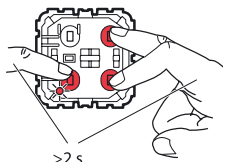


Πιέστε τα πλήκτρα +, AUX, για περισσότερα από 2 sec (το λαμπάκι αναβοσβήνει)

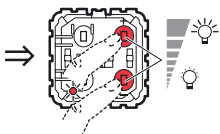


Πιέστε το πλήκτρο OFF, η μέγιστη φωτεινότητα αποθηκεύτηκε (αναβοσβήνει μπλε φως)

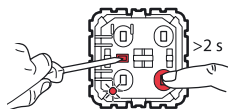
Ρύθμιση του ελάχιστου επιπέδου φωτεινότητας



Πιέστε τα πλήκτρα OFF, +, - για περισσότερα από 2 sec



Ρυθμίστε με τα πλήκτρα +, -, την ελάχιστη φωτεινότητα μέχρι το επίπεδο όπου δεν τρεμοσβήνουν οι λάμπες

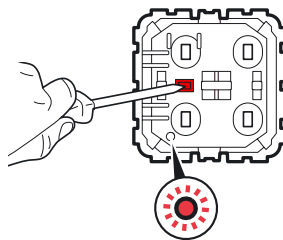


Πιέστε τα πλήκτρα -, AUX, για περισσότερα από 2 sec (το λαμπάκι αναβοσβήνει)



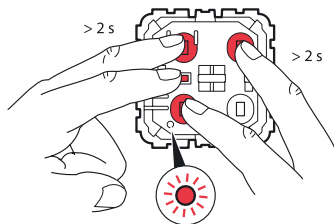
Πιέστε το πλήκτρο OFF, η ελάχιστη φωτεινότητα αποθηκεύτηκε (αναβοσβήνει μπλε φως)

3B. Σε περίπτωση που εξ αρχής οι λάμπες δεν ανάβουν σωστά ή παρουσιάζεται δυσλειτουργία στη ρύθμιση (μικρό εύρος, απότομη και όχι σταδιακή ρύθμιση), πιάστε το πλήκτρο AUX ώστε να ανάψει το λαμπάκι (βλ. δίπλανο σχήμα)



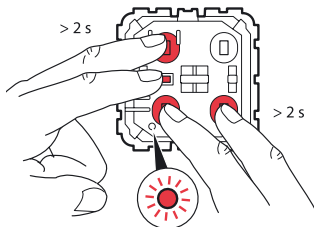
Εάν το λαμπάκι είναι κόκκινο,

θέτετε χειροκίνητα το ρυθμιστή σε επαγωγική κατάσταση πατώντας τα μπουτόν ON, AUX, OFF, +, (βλ. παρακάτω σχήμα) για περισσότερα από 2 sec (αναβοσβήνει πράσινο φως)



Εάν το λαμπάκι είναι πράσινο,

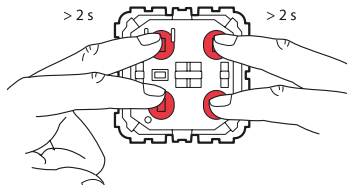
θέτετε χειροκίνητα το ρυθμιστή σε χωρητική κατάσταση πατώντας τα μπουτόν ON, AUX, OFF, -, (βλ. παρακάτω σχήμα) για περισσότερα από 2 sec (αναβοσβήνει κόκκινο φως)



Στη συνέχεια ελέγχετε την καλή λειτουργία του ρυθμιστή όπως περιγράφεται στο Βήμα 2. Εάν το προϊόν συνεχίζει να μην λειτουργεί σωστά, απευθυνθείτε στο Τμήμα Τεχνικής Υποστήριξης (τηλ. 801 11 850 850)

RESET

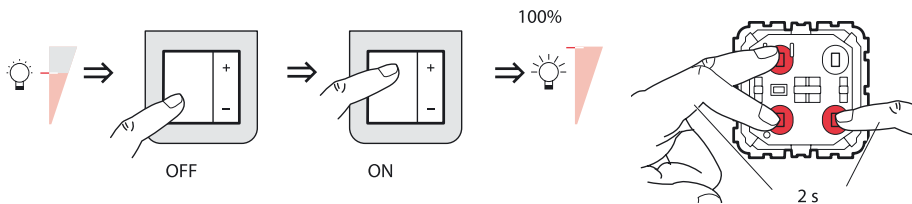
Επαναφορά σε κατάσταση εργοστασιακής ρύθμισης πατώντας τα μπουτόν ON, OFF, +, - για περισσότερα από 2 sec



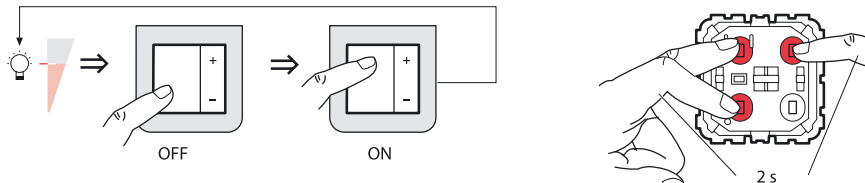
ΑΛΛΕΣ ΔΥΝΑΤΟΤΗΤΕΣ ΡΥΘΜΙΣΗΣ



Το προϊόν είναι εργοστασιακά ρυθμισμένο να ανάβει με πίεση στο πλήκτρο ON στο τελευταίο επίπεδο φωτεινότητας. Εάν επιθυμείτε να ανάβει στο μέγιστο επίπεδο φωτεινότητας, ακολουθήστε την παρακάτω ρύθμιση:

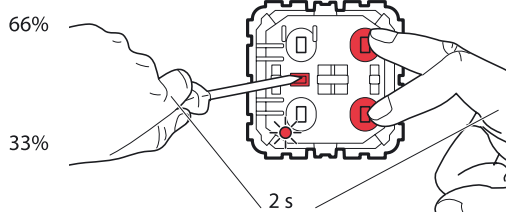
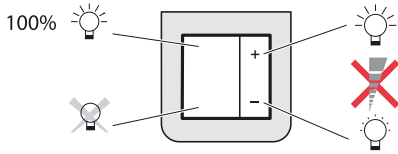


Εάν θέλετε να επαναφέρετε την ενεργοποίηση της μνήμης του τελευταίου επιπέδου φωτεινότητας, ακολουθήστε την παρακάτω διαδικασία (επαναφορά εργοστασιακής ρύθμισης)

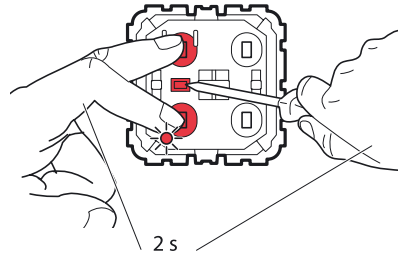
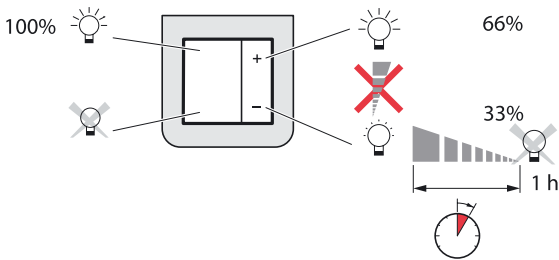




Ενεργοποίηση λειτουργίας με προκαθορισμένα επίπεδα φωτεινότητας



Ενεργοποίηση λειτουργίας με προκαθορισμένα επίπεδα φωτεινότητας και νυχτερινό σενάριο (σταδιακή μείωση της φωτεινότητας και μετά από την πάροδο 1 ώρας σβήσιμο τελείως του λαμπτήρα)



Επαναφορά της λειτουργίας συμβατικής ρύθμισης φωτεινότητας (εργοστασιακή ρύθμιση)

