

# ΣΥΣΤΗΜΑΤΑ ΔΟΜΗΜΕΝΗΣ ΚΑΛΩΔΙΩΣΗΣ

## ▶ ΝΕΑ ΠΡΟΪΟΝΤΑ



**ΣΕΛ 575**  
Πρίζες PLevo RJ45



**ΣΕΛ 584**  
Linkeo C σύστημα δομημένης καλωδίωσης



**ΣΕΛ 589**  
Linkeo ερμάρια DC 19" για servers

## LCS<sup>3</sup> ΧΑΛΚΟΣ



**σ. 572**  
LCS<sup>3</sup> μετώπες μικτονόμησης



**NEO**  
**σ. 576**  
PoE switches

## LCS<sup>3</sup> ΟΠΤΙΚΗ ΙΝΑ



**σ. 578**  
LCS<sup>3</sup> συρτάρια οπτικών ινών 19"

## LINKEO C ΧΑΛΚΟΣ



**NEO**  
**σ. 584**  
Linkeo C μετώπες μικτονόμησης κενές

## LINKEO ΠΙΝΑΚΕΣ ΚΑΙ ΕΡΜΑΡΙΑ



**σ. 586**  
Linkeo πίνακες 10" και 19"

## LCS<sup>3</sup> PDU



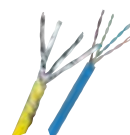
**σ. 590**  
PDU μονοφασικά



**σ. 573**  
LCS<sup>3</sup>  
κονέκτορες και  
εξαρτήματα



**σ. 574**  
Κουτί διανομής  
ζώνης και  
εξαρτήματα



**σ. 575**  
LCS<sup>3</sup>  
καλώδια  
δικτύου



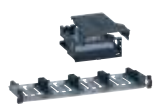
**σ. 575**  
LCS<sup>3</sup>  
καλώδια  
μικτονόμησης



**NEO**  
**σ. 576**  
Πρίζες Plexo  
RJ 45 cat. 6,  
IP 55



**σ. 577**  
LCS<sup>3</sup>  
πρίζες  
Mosaic RJ 45



**σ. 578**  
LCS<sup>3</sup>  
κασέτες και  
μετώπες οπτικών  
ινών



**σ. 579**  
LCS<sup>3</sup>  
Pigtails και  
κονέκτορες  
οπτικών ινών



**σ. 580**  
LCS<sup>3</sup>  
καλώδια μικτονόμησης  
οπτικών ινών



**σ. 581**  
LCS<sup>3</sup>  
πρίζες οπτικών ινών  
Mosaic



**NEO**  
**σ. 584**  
Linkeo C  
κονέκτορες



**NEO**  
**σ. 585**  
Linkeo C  
καλώδια δικτύου και  
μικτονόμησης



**σ. 587**  
Linkeo  
ερμάρια 19"  
και εξαρτήματα



**σ. 588**  
Ράφια  
για Linkeo  
ερμάρια 19"



**σ. 588**  
Μετώπες και  
καλύμματα για  
Linkeo  
ερμάρια 19"



**NEO**  
**σ. 589**  
Linkeo ερμάρια  
DC 19"  
για servers



**σ. 590**  
PDU  
τριφασικά



**σ. 591**  
1U PDU

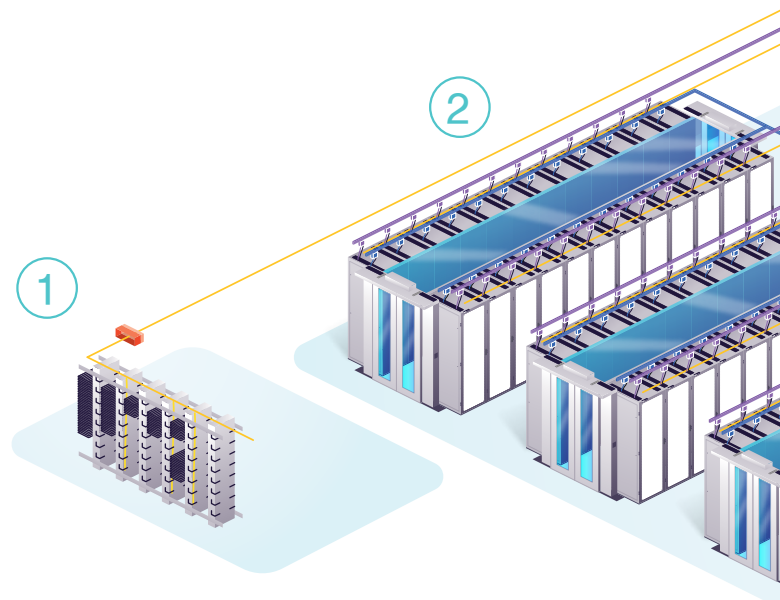


**σ. 591**  
PDU με  
αντικεραυνική  
προστασία

DATA CENTERS

# Premium λύσεις για data centers

Μέσα από από τις κορυφαίες και εξειδικευμένες εταιρείες του Ομίλου Legrand έχετε στη διάθεσή σας λύσεις που μπορούν να ανταποκριθούν πλήρως σε όλες τις ανάγκες εγκατάστασης και σε όλους τους κύριους τομείς ενός data center: Meet-Me Room, White space, Grey space...



## 1 Meet-Me Room

Η γκάμα προϊόντων Legrand LCS<sup>3</sup> για Meet-Me Room ανταποκρίνεται απρόσκοπτα στις υψηλές απαιτήσεις ποιότητας και αξιοπιστίας που είναι απαραίτητες σε αυτούς τους χώρους.



- Υψηλή ποιότητα
- Αξιοπιστία



Ανακαλύψτε τις λύσεις LCS<sup>3</sup> σελ. 572 - 581

Ανακαλύψτε τις λύσεις Linkeo C σελ. 583 - 589



## 2 White space

Επωφεληθείτε από το σύνολο των λύσεων του Ομίλου Legrand που σας δίνουν τη δυνατότητα να ανταποκριθείτε στον αυξανόμενο όγκο δεδομένων και στην ανάγκη για modular, ευέλικτες και υψηλής απόδοσης υποδομές.



Ερμάρια Linkeo για Data Center & PDUs

- Υψηλές επιδόσεις
- High density
- Επεκτασιμότητα



Συστήματα δομημένης καλωδίωσης

## 3 Grey space

Με λύσεις ισχύος, ελέγχου πρόσβασης και συστημάτων παρακολούθησης, η γκάμα του Ομίλου Legrand καλύπτει όλες τις ανάγκες ενός data center.



- Ενεργειακή Απόδοση
- Αδιάλειπτη λειτουργία
- Ασφάλεια & προστασία



### Προϊόντα και μάρκες του Ομίλου Legrand

- Static transfer switches (Borri)
- Open channel busway (Starline)
- Intelligent PDUs (Raritan & Server Technology)
- Containment και cooling solutions (Legrand, Minkels, Modulan & U Systems)

Επικοινωνήστε με το Τμήμα Τεχνικής Υποστήριξης

### Προϊόντα και μάρκες του Ομίλου Legrand

- Cast resin transformers (Zucchini)
- UPS (Legrand & Borri)
- High amperage busbars (Zucchini & Starline)
- Cable management & EZ-Path (Cablofil)
- Monitoring solutions (Geiger)
- Access control solutions (Legrand)

Επικοινωνήστε με το Τμήμα Τεχνικής Υποστήριξης

ΣΥΣΤΗΜΑ ΔΟΜΗΜΕΝΗΣ ΚΑΛΩΔΙΩΣΗΣ

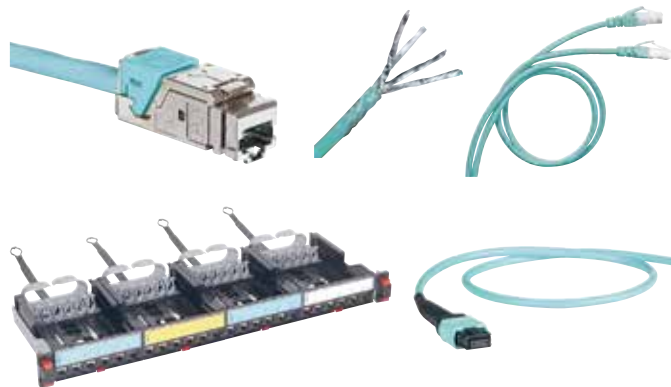
# LCS<sup>3</sup>, λύσεις για όλες τις ανάγκες

Οι ολοκληρωμένες λύσεις της Legrand για τη μετάδοση δεδομένων ανταποκρίνονται απόλυτα στις βασικές προκλήσεις των ψηφιακών δικτύων: επίδοση, επεκτασιμότητα και αποδοτικότητα καλύπτοντας όλες τις ανάγκες για κάθε εγκατάσταση.

## Επίδοσεις

Μια πλήρης γκάμα για συστήματα χαλκού και οπτικών ινών, με λύσεις σχεδιασμένες για την παροχή προηγμένων επιδόσεων δικτύου

- Εφαρμογές Ethernet 25 Gbps και 40 Gbps (σε συστήματα χαλκού)
- Εφαρμογές Ethernet 40 Gbps, 100 Gbps και 400 Gbps (σε συστήματα οπτικών ινών)
- Λύσεις High Density και έως cat.8 (συστήματα χαλκού και οπτικών ινών)



## Επεκτασιμότητα

Καινοτόμα συστήματα όπου καθιστούν εύκολες τις διαδικασίες της καλωδίωσης, εγκατάστασης και συντήρησης και δυνατές τις μελλοντικές αναβαθμίσεις

- Δυνατότητα συνδυασμού patch panels χαλκού και λύσεων οπτικών ινών
- Οι κασέτες για τα patch panels χαλκού καθιστούν τη συντήρηση ευκολότερη
- Τα patch panels HD προσφέρουν τη δυνατότητα μεγαλύτερης χωρητικότητας σε μικρότερο χώρο





## Αποδοτικότητα

Λύσεις χαλκού και οπτικών ινών ειδικά σχεδιασμένες για τη βελτίωση της αποδοτικότητας των ψηφιακών υποδομών κάθε εγκατάστασης

- 48 θέσεις (σε συστήματα χαλκού) ή 96 LC (σε συστήματα οπτικών ινών) ανά U για patch panels HD
- Patch panels με δυνατότητα εναλλαγής κασετών χαλκού και οπτικών ινών ή κενών κασετών, κ.ά.



WARRANTY  
**25**  
YEARS  
PERFORMANCE

Έχοντας εμπιστοσύνη στην ποιότητα των λύσεων που παρέχουμε, εγγυόμαστε τις εφαρμογές και τις επιδόσεις των συστημάτων καλωδίωσης χαλκού και οπτικών ινών για 25 χρόνια.

Θέλετε να μάθετε περισσότερα για τις απαραίτητες προϋποθέσεις; Επικοινωνήστε με το Τμήμα Τεχνικής Υποστήριξης

## πίνακας επιλογής υλικών μικτονόμησης LCS<sup>3</sup>

μετώπες μικτονόμησης κενές και πλήρεις, κασέτες, κονέκτορες και εξαρτήματα

### ΠΑΡΑΜΕΤΡΟΠΟΙΗΣΤΕ ΤΗΝ ΕΓΚΑΤΑΣΤΑΣΗ LCS<sup>3</sup>

Παράδειγμα:



Μετώπη κενή χωρίς κασέτες

+



Κασέτα

+



Κονέκτορες

### ΜΕΤΩΠΕΣ ΜΙΚΤΟΝΟΜΗΣΗ ΚΕΝΕΣ



#### Μετώπες μικτονόμησης κενές

#### Κασέτες

Μέγεθος	Είδος	Αρ. καταλ.	Χωρητικότητα σε κασέτες		Χωρητικότητα σε κονέκτορες	cat. 8 STP	
			Αρ. καταλ.				
10"	<b>Μετώπες μικτονόμησης</b>						
	Δέχεται κονέκτορες	0 337 98	-	-	6	0 337 85	
	Δέχεται κονέκτορες	0 337 99	-	-	12	-	
19"	<b>Μετώπες μικτονόμησης</b>						
	Δέχεται κονέκτορες	0 337 90	-	-	24	0 337 85	
	Δέχεται κασέτες και κονέκτορες	0 337 91	4	0 337 55			
	<b>Μετώπες μικτονόμησης γωνιακές</b>						
Δέχεται κονέκτορες	0 337 92	-	-	24	0 337 85		
19" HD	<b>Μετώπες μικτονόμησης</b>						
	Δέχεται κονέκτορες	0 337 93	-	-	48	-	
	<b>Μετώπες μικτονόμησης γωνιακές</b>						
Δέχεται κονέκτορες	0 337 94	-	-	48	-		

### ΜΕΤΩΠΕΣ ΜΙΚΤΟΝΟΜΗΣΗ ΠΛΗΡΕΙΣ

Μέγεθος	Είδος	Χωρητικότητα σε κονέκτορες	cat. 8 STP	
19"	<b>Μετώπες μικτονόμησης πλήρεις</b>			
	Με κασέτες και κονέκτορες	24	0 337 82	



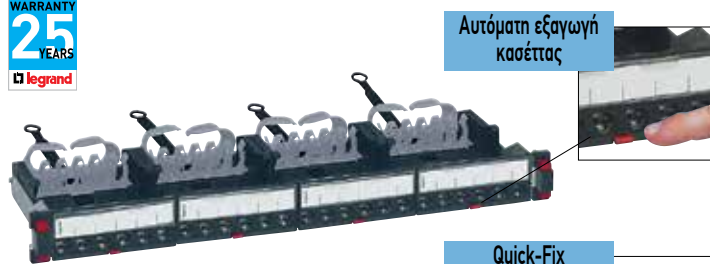
Κονέκτορες (συσκευασία των 6)							Εξαρτήματα				
cat. 6A		cat. 6			cat. 5e		Κασέτα καλύψης	Κασέτα HD 12 κονεκτόρων	Κάλυμμα κενών θέσεων	Οδηγοί καλωδίων	Κάλυμμα γωνιακής μετώπης
UTP	STP	UTP	FTP	STP	UTP	FTP					
0 337 73	0 337 75	0 337 63	0 337 64	0 337 65	0 337 53	0 337 54	-	-	0 337 56	0 337 59	-
0 337 73	0 337 75	0 337 63	0 337 64	0 337 65	0 337 53	0 337 54	0 337 57	-	0 337 56	0 337 59	-
0 337 73	0 337 75	0 337 63	0 337 64	0 337 65	0 337 53	0 337 54	-	-	0 337 56	0 337 59	0 337 58
0 337 73	0 337 75	0 337 63	0 337 64	0 337 65	0 337 53	0 337 54	0 337 57	0 337 95	0 337 56	0 337 59	-
0 337 73	0 337 75	0 337 63	0 337 64	0 337 65	0 337 53	0 337 54	-	-	0 337 56	0 337 59	0 337 58

Μετώπες πλήρεις							Εξαρτήματα	
cat. 6A		cat. 6			cat. 5e		Οδηγοί καλωδίων	
UTP	STP	UTP	FTP	STP	UTP	FTP		
0 337 70	0 337 72	0 337 60	0 337 61	0 337 62	0 337 50	0 337 51	0 337 59	



## Legrand cabling system LCS<sup>3</sup>

μετώπες μικτονόμησης πλήρεις



0 337 82



0 337 92

1 U - 19" PoE++ με 4 κασέτες των 6 κονεκτόρων  
 Με το σύστημα Quick-Fix για γρήγορη και αυτόματη στήριξη (χωρίς βίδες) στο σασί των πινάκων ή των ερμαρίων  
 Αυτόματη γείωση κάθε κονεκτόρα πάνω στη μετώπη  
 Με οδηγό καλωδίων στο πίσω μέρος για τη συγκράτησή τους  
 Με έγχρωμες ετικέττες  
 Αυτόματη εξαγωγή της κασέτας με απλή πίεση του μπουτόν  
 Εξαγωγή του κάθε κονεκτόρα ξεχωριστά  
 Σύμφωνα με τα πρότυπα ISO/IEC 11801, EN 50173 και ANSI/TIA 568

Αρ. καταλ. **Μετώπες μικτονόμησης πλήρεις με 24 κονεκτόρες RJ 45**

0 337 82 **Κατηγορία 8**  
 STP - με θωράκιση

0 337 70 **Μετώπες μικτονόμησης πλήρεις με 24 κονεκτόρες RJ 45**

0 337 70 **Κατηγορία 6A**  
 UTP  
 0 337 72 STP

0 337 60 **Μετώπες μικτονόμησης πλήρεις με 24 κονεκτόρες RJ 45**

0 337 60 **Κατηγορία 6**  
 UTP  
 0 337 61 FTP  
 0 337 62 STP

0 337 50 **Μετώπες μικτονόμησης πλήρεις με 24 κονεκτόρες RJ 45**

0 337 50 **Κατηγορία 5e**  
 UTP  
 0 337 51 FTP

## Legrand cabling system LCS<sup>3</sup>

μετώπες μικτονόμησης κενές



0 337 93



0 337 98



0 337 99

Αρ. καταλ. **Μετώπες μικτονόμησης κενές 19"**

Μετώπες μικτονόμησης κενές 1 U 24 κονεκτόρων  
 Με το σύστημα Quick-Fix για γρήγορη και αυτόματη στήριξη (χωρίς βίδες) στο σασί των πινάκων ή των ερμαρίων  
 Με οδηγό καλωδίων στο πίσω μέρος για τη συγκράτησή τους

0 337 90 **Μετώπη με 4 κασέτες χωρίς κονεκτόρες**  
 19" - 1 U δέχεται έως 24 κονεκτόρες RJ 45 από cat. 5e έως cat. 8

0 337 91 **Μετώπη κενή χωρίς κασέτες**  
 19" - 1 U δέχεται 4 κασέτες (αρ. καταλ. 0 377 55/57/66/95) των 6 κονεκτόρων με αυτόματη εξαγωγή. Για κονεκτόρες από cat. 5e έως cat. 8

0 337 92 **Γωνιακή μετώπη κενή**  
 19" - 1 U δέχεται έως 24 κονεκτόρες RJ 45 από cat. 5e έως cat. 8

0 337 93 **Μετώπες μικτονόμησης κενές 19" HD**

0 337 93 **Μετώπη κενή HD 48 θέσεων**  
 19" - 1 U δέχεται έως 48 κονεκτόρες RJ 45 από cat. 5e έως cat. 6A

0 337 94 **Γωνιακή μετώπη κενή HD 48 θέσεων**  
 19" - 1 U δέχεται έως 48 κονεκτόρες RJ 45 από cat. 5e έως cat. 6A

0 337 98 **Μετώπες μικτονόμησης κενές 10"**

0 337 98 10" - 1U δέχεται έως 6 κονεκτόρες RJ 45 cat. 5e έως cat. 8  
 0 337 99 10" - 1U δέχεται έως 12 κονεκτόρες RJ 45 cat. 5e έως cat. 6A



Για περισσότερα προϊόντα και λύσεις LCS<sup>3</sup>, επικοινωνήστε με το Τμήμα Τεχνικής Υποστήριξης

## Legrand cabling system LCS<sup>3</sup>

κονέκτορες και εξαρτήματα



0 321 03

0 337 55

0 337 95



0 337 85

0 337 75

0 337 63

0 337 53

### Αρ. καταλ. Κονέκτορες

**PoE++**  
Γρήγορη σύνδεση σε κασέτες και κενές ευθύγραμμες και γωνιακές μετώπες μικτονόμησης. Χωρίς εργαλεία, με χρωματικό κώδικα 568A/B. Σύμφωνα με τα πρότυπα ISO/IEC 11801, EN 50173 και ANSI/TIA 568

#### Κατηγορία 8 RJ45

0 337 85\* 6 κονέκτορες STP

#### Κατηγορία 6A RJ45

0 337 73 6 κονέκτορες UTP

0 337 75 6 κονέκτορες STP

#### Κατηγορία 6 RJ45

0 337 63 6 κονέκτορες UTP

0 337 64 6 κονέκτορες FTP

0 337 65 6 κονέκτορες STP

#### Κατηγορία 5e RJ45

0 337 53 6 κονέκτορες UTP

0 337 54 6 κονέκτορες FTP

### Κοινά εξαρτήματα για μετώπες γωνιακές ή σε ευθεία

#### Κάλυμμα θέσεων κονεκτόρων

0 337 56 Κάλυμμα για 6 θέσεις κονεκτόρων RJ 45. Μπορούν να καλυφθούν από 1 έως 6 θέσεις

#### Οδηγοί καλωδίων για μετώπες με σύστημα Quick-Fix

0 337 59 2 οδηγοί καλωδίων που κουμπώνουν στη μετώπη και επιτρέπουν την πλάγια όδευση των καλωδίων

### Εξαρτήματα για μετώπες σε ευθεία

#### Κασέτα κενή 6 κονεκτόρων για ευθύγραμμη μετώπη

0 337 55 Κασέτα κενή για τοποθέτηση κονεκτόρων από cat. 5e έως 8. Εξαγωγή με απλή πίεση του μπουτόν για διευκόλυνση της εγκατάστασης και της συντήρησης

#### Κασέτα κενή 6 κονεκτόρων με κλείστρα

0 337 66 Κασέτα κενή για τοποθέτηση κονεκτόρων από cat. 5e έως 8. Εξαγωγή με απλή πίεση του μπουτόν για διευκόλυνση της εγκατάστασης και της συντήρησης

#### Κασέτα κάλυψης

0 337 57 Κενή κασέτα κάλυψης

#### Κασέτα κενή HD 12 κονεκτόρων για ευθύγραμμη μετώπη

0 337 95 Κασέτα κενή HD για τοποθέτηση κονεκτόρων από cat. 5e έως 6A. Εξαγωγή με απλή πίεση του μπουτόν για διευκόλυνση της εγκατάστασης και της συντήρησης

### Εξάρτημα για γωνιακές μετώπες

0 337 58 Άνω κάλυμμα της γωνιακής μετώπης για τη βέλτιστη ροή του αέρα

### Κιτ στήριξης κασετών Zero-U

0 321 03 Χρησιμοποιείται για στήριξη κασετών με αρ. καταλ. 0 337 55/66/95 και 0 321 41 σε σασί ερμαριών ή σε τοίχο

\*Οι κονέκτορες της κατηγορίας 8 δεν έχουν τη δυνατότητα να τοποθετηθούν σε ευθύγραμμες και γωνιακές μετώπες HD

## AUDIO/VIDEO SYSTEM

# Το ιδανικό σύστημα για όλες τις ανάγκες

Ένα ευρύ φάσμα τεχνολογιών (HDMI, HD15, Jack, RCA) που καλύπτει όλες τις απαιτήσεις εικόνας και ήχου στο χώρο σας.



Προκαλωδιωμένη πρίζα HDMI



Προκαλωδιωμένη πρίζα τύπου jack



Πρίζα Audio



Προκαλωδιωμένη πρίζα 2 RCA



Καλώδια



Αντάπτορες



### Ευελιξία εγκατάστασης

Οι λύσεις των συστημάτων audio-βίνεο μπορούν να εγκατασταθούν σε τοίχο (χωνευτή τοποθέτηση), ενδοδαπέδια κουτιά, προϊόντα Incara και συστήματα καναλιών DLP.

## Legrand cabling system, LCS<sup>3</sup> cat. 6A

κουτί διανομής ζώνης και εξαρτήματα



0 337 97



0 337 43



0 337 42



0 337 49

### Αρ. καταλ. Κουτί διανομής ζώνης

Επιτρέπει τη διανομή ασθενών ρευμάτων μέσα σε μία ζώνη αποτελούμενη από 1 έως 24 πρίζες RJ 45. Συγκεντρώνει τις συνδέσεις σε ένα κεντρικό σημείο για να εξασφαλίσει την ευελιξία και την επεκτασιμότητα της εγκατάστασης. Εγκαθίσταται σε ψευδοροφή ή ψευδοπάτωμα. Συνδέεται με τον κεντρικό κατανεμητή ή τον κατανεμητή ορόφου

Σύνδεση με μία πρίζα RJ 45 με ειδικό καλώδιο RJ 45 με απογυμνωμένη άκρη.

IP 21 – IK 07

Σύμφωνα με τα πρότυπα ISO/IEC 11 801, EN 50173 και ANSI/TIA 568

Χρωματικός κώδικας T568A και B

Τεχνικά χαρακτηριστικά:

- κάλυμμα από πολυκαρβονικό υλικό PC
- βάση πολυπροπυλενίου PP
- χρώμα RAL 7035

0 337 96 Δέχεται έως 12 κονέκτορες

0 337 97 Δέχεται έως 24 κονέκτορες

### Σύνδεσμοι επέκτασης καλωδίωσης ("μούφες")

Για την επέκταση ενός καλωδίου δικτύου γρήγορα και εύκολα

0 337 43 STP cat. 6A

0 337 42 UTP cat. 6

0 337 48 FTP cat. 6

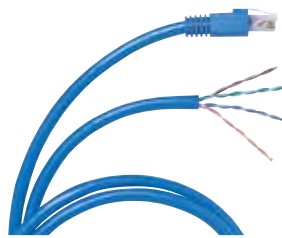
### Κονέκτορας-Φις RJ45 STP cat. 6A

0 337 49 Για σύνδεση καλωδίου δικτύου σε κονέκτορα με έξοδο RJ45 απευθείας σε IP συσκευές (switch, IP κάμερες, Wi-Fi access point, PoE συσκευές, κλπ)

Δεν απαιτούνται ειδικά εργαλεία

## Legrand cabling system, LCS<sup>3</sup> cat. 6A

καλώδια διανομής ζώνης, πρίζες επέκτασης δικτύου



0 517 57



0 786 28

### Αρ. καταλ. Καλώδια διανομής ζώνης RJ 45/ απογυμνωμένη άκρη



RAL 1018

0 517 86 S/FTP cat. 6A

Μήκος 8 m

0 517 87 Μήκος 15 m

0 517 88 Μήκος 20 m



RAL 5015

0 517 96 F/UTP cat. 6

Μήκος 8 m

0 517 97 Μήκος 15 m

0 517 98 Μήκος 20 m

0 517 57 U/UTP cat. 6

Μήκος 8 m

0 517 58 Μήκος 15 m

0 517 59 Μήκος 20 m

### Καλώδια διανομής ζώνης RJ 45/RJ 45



RAL 1018

0 515 23 S/FTP cat. 6A

Μήκος 8 m

0 515 24 Μήκος 15 m

0 515 25 Μήκος 20 m



RAL 5015

0 515 13 F/UTP cat. 6

Μήκος 8 m

0 515 14 Μήκος 15 m

0 515 15 Μήκος 20 m

0 515 10 U/UTP cat. 6

Μήκος 8 m

0 515 11 Μήκος 15 m

0 515 12 Μήκος 20 m

### Πρίζες επέκτασης καλωδίωσης δικτύου Mosaic

0 786 28 STP cat. 6A



○ Λευκό

0 786 23 FTP cat. 6



○ Λευκό

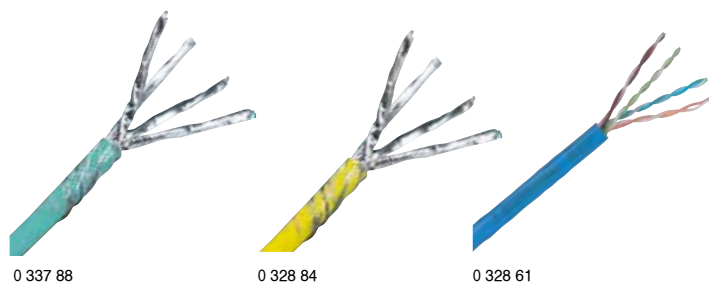
0 786 22 UTP cat. 6



○ Λευκό

## Legrand cabling system, LCS<sup>3</sup>

### καλώδια δικτύου



Αρ. καταλ. **Καλώδιο δικτύου cat. 8**  
 Επίδοση 2000 MHz, 4 συνεστραμμένων ζευγών 100 Ω, LSZH  
 Σύμφωνα με τα πρότυπα ISO/IEC 11 801, EN 50173 και ANSI/TIA 568 και την νέα νομοθεσία CPR  
**S/FTP - 4 ζεύγη**  
 0 337 88 Μήκος 500 m, βάρος 45 kg

**Καλώδιο δικτύου cat. 7**  
 Επίδοση 600 MHz, 4 συνεστραμμένων ζευγών 100 Ω, LSZH  
 Σύμφωνα με τα πρότυπα ISO/IEC 11 801, EN 50173 και ANSI/TIA 568 και την νέα νομοθεσία CPR  
**S/FTP - 4 ζεύγη**  
 0 327 77 Μήκος 500 m, βάρος 33 kg Euroclass Dca

**Καλώδια δικτύου cat. 6A**  
 Επίδοση 500 MHz, 4 συνεστραμμένων ζευγών 100 Ω  
 RAL 1018, LSZH  
 Σύμφωνα με τα πρότυπα ISO/IEC 11 801, EN 50173 και ANSI/TIA 568 και την νέα νομοθεσία CPR  
**F/UTP - 4 ζεύγη**  
 0 327 78 Μήκος 500 m, βάρος 29.2 kg Euroclass Dca  
**F/FTP - 4 ζεύγη**  
 0 328 83 Μήκος 500 m, βάρος 76 kg Euroclass Cca  
 0 327 99 Μήκος 500 m, βάρος 26 kg Euroclass Dca  
**U/FTP - 4 ζεύγη**  
 0 328 84 Μήκος 500 m, βάρος 39 kg Euroclass Cca

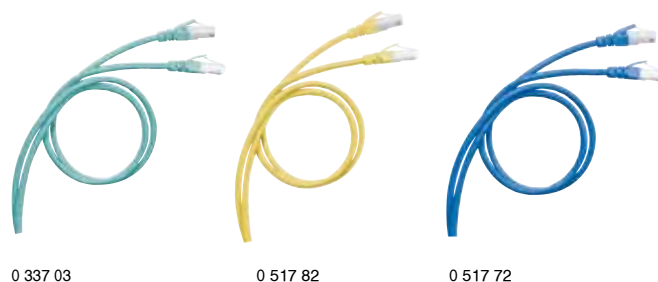
**Καλώδια δικτύου cat. 6**  
 Επίδοση 250 MHz, 4 συνεστραμμένων ζευγών 100 Ω RAL 5015  
 Σύμφωνα με τα πρότυπα ISO/IEC 11 801, EN 50173 και ANSI/TIA 568 και την νέα νομοθεσία CPR Euroclass Dca για LSZH καλώδια Euroclass Eca για PVC καλώδια  
**U/UTP - 4 pairs**  
 0 328 61 Μήκος 500 m, βάρος 19 kg  
 0 327 55 Μήκος 305 m, βάρος 19 kg 13 kg  
**F/UTP - 4 pairs**  
 0 327 56 Μήκος 500 m, βάρος 19 kg 27 kg  
**F/FTP - 4 pairs**  
 0 327 58 Μήκος 500 m, Βάρος 19 kg 25 kg

**Καλώδια δικτύου cat. 5e**  
**U/UTP - 4 pairs**  
 0 327 51 Επίδοση 100 MHz, 4 συνεστραμμένων ζευγών 100 Ω LSZH, Γκρι RAL 7035  
 Σύμφωνα με τα πρότυπα ISO/IEC 11 801, EN 50173 και ANSI/TIA 568 και την νέα νομοθεσία CPR Euroclass Dca  
 Μήκος 305 m, βάρος 9 kg

**Kit σήμανσης καλωδίων**  
 0 518 90 Kit που αποτελείται από 200 χρωματιστά δαχτυλίδια για τη σήμανση των καλωδίων μικτονόμησης

## Legrand cabling system, LCS<sup>3</sup>

### καλώδια μικτονόμησης



Αρ. καταλ. **Καλώδια μικτονόμησης RJ 45 cat. 8**  
 RJ 45 - RJ 45  
 Σύμφωνα με τα πρότυπα ISO/IEC 11801, EN 50173 και ANSI/TIA 568  
 Αντίσταση 100 Ω  
 Χρώμα γαλάζιο  
**S/FTP**  
 0 337 03 Μήκος 2 m  
 0 337 04 Μήκος 3 m

**Καλώδια μικτονόμησης RJ 45 cat. 6A**  
 RJ 45 - RJ 45  
 Σύμφωνα με τα πρότυπα ISO/IEC 11801, EN 50173 και ANSI/TIA 568  
 Αντίσταση 100 Ω  
 RAL 1018  
**S/FTP**  
 0 517 80 Μήκος 1 m  
 0 517 81 Μήκος 2 m  
 0 517 82 Μήκος 3 m  
 0 517 83 Μήκος 5 m  
**U/UTP**  
 0 518 82 Μήκος 1 m  
 0 518 83 Μήκος 2 m  
 0 518 84 Μήκος 3 m  
 0 518 85 Μήκος 5 m

**Καλώδια μικτονόμησης RJ 45 cat. 6**  
 RAL 5015  
**U/UTP**  
 0 517 72 Μήκος 1 m  
 0 517 73 Μήκος 2 m  
 0 517 74 Μήκος 3 m  
 0 517 75 Μήκος 5 m

**Καλώδια μικτονόμησης RJ 45 cat. 5e**  
 RAL 7035  
**U/UTP**  
 0 516 36 Μήκος 1 m  
 0 516 37 Μήκος 2 m  
 0 516 38 Μήκος 3 m  
 0 516 39 Μήκος 5 m

Για περισσότερους τύπους και μήκη καλωδίων μικτονόμησης, επικοινωνήστε με το Τμήμα Τεχνικής Υποστήριξης

## Legrand cabling system, LCS<sup>3</sup>

### PoE switches



0 336 10



0 334 92

#### Αρ. καταλ. **PoE Wi-Fi Access Point**

Ενισχυτής σήματος Plug & Play που μπορεί να εγκατασταθεί σε οποιαδήποτε πρίζα RJ 45 του δικτύου multimedia.  
Αυτοτροφοδοτείται με PoE switch.  
Εύκολη διαμόρφωση με smartphone ή υπολογιστή (βασισμένο σε πρόγραμμα περιήγησης).  
Δυνατότητα επιλογής ισχύος σήματος Wi-Fi και λειτουργίας ON/OFF.  
Εύκολο στην εγκατάσταση.  
Εύκολη διαμόρφωση με το Home+ Project.  
Dual band

0 336 10 Τοποθετείται σε βάση στήριξης Mosaic 2 στοιχείων.  
Δεν απαιτείται η χρήση πλαισίου.  
Διαστάσεις (mm): 125 x 90 x 34

#### **PoE Ethernet switches**

Ethernet switches με PoE και PoE+ EndSpan injector (σύμφωνα με πρότυπο IEEE 802.3af και 802.3at)  
Για τροφοδοσία ισχύος σε θύρες Ethernet (Wi-Fi access point, κάμερα IP, κ.λπ.)  
Περιλαμβάνεται τροφοδοτικό

#### **19" switches**

0 334 90 Ethernet switch με 12 θύρες RJ 45 (8 PoE+ θύρες)  
1 Gigabit - Με δυνατότητα διαχείρισης  
Διαστάσεις (mm): 240 x 220 x 1U

0 334 92 Ethernet switch με 26 θύρες RJ 45 (24 PoE+ θύρες)  
1 Gigabit - Με δυνατότητα διαχείρισης  
Διαστάσεις (mm): 440 x 210 x 1U

## Legrand cabling system, LCS<sup>3</sup>

### πρίζες RJ 45 στεγανές



0 695 80L



0 695 69L



0 904 67

#### Αρ. καταλ. **Πλαίσιο στεγανοποίησης για Mosaic**

Προσαρμόζεται σε μηχανισμούς Mosaic 2 στοιχείων για εξασφάλιση στεγανότητας IP 55

0 695 80L



Πλαίσιο στεγανοποίησης με διάφανο κάλυμμα

#### **Πρίζες Plexo RJ 45 cat. 6**

#### **Πρίζα με καπάκι, IP 55 (κλειστή)**

IP 55, IK 08  
Προστασία από νερό και σκόνη  
Για βιομηχανική χρήση  
Χρώμα γκρι

0 695 69L

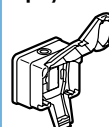
0 695 61L



Πρίζα FTP  
Πρίζα UTP

#### **Πρίζα FTP**

0 904 67



IP 66, IK 08  
Στεγανότητα IP 66 με τοποθετημένο το καλώδιο δικτύου  
Με κλίση 90°  
Χρώμα γκρι

# Mosaic™

πρίζες πληροφορικής RJ 45 cat. 6A, cat. 6, cat. 5e



Πίνακας επιλογής κουτιών, βάσεων και πλαισίων, σελ. 470-471

Σύμφωνα με τα πρότυπα ISO 11801 έκδ. 2.0, EN 50173-1 και EIA/TIA 568

Με κονέκτορες LCS<sup>2</sup> γρήγορης σύνδεσης, χωρίς εργαλείο με διπλό χρωματικό κώδικα 568 A και B και αρίθμηση

## Αρ. καταλ. Πρίζες πληροφορικής RJ 45 cat. 6A

- 0 765 73 **STP - 1 στοιχείο**  
 Λευκό  
 Αλουμίνιο  
 Λευκό αντιμικροβιακό<sup>(1)</sup>  
 Μαύρο
- 0 794 73
- 0 765 84
- 0 791 73L
- 0 765 76 **STP - 2 στοιχεία**  
 Λευκό  
 Αλουμίνιο  
 Μαύρο
- 0 794 76
- 0 791 76L
- 0 765 99 **STP με ελεγχόμενη εισαγωγή - 2 στοιχεία**  
 Παραδίδεται με 2 κλειδιά για 5 πρίζες  
 Λευκό
- 0 765 24 **STP με πράσινο κάλυμμα - 2 στοιχεία**  
 Λευκό
- 0 765 25 **STP με πορτοκαλί κάλυμμα - 2 στοιχεία**  
 Λευκό
- 0 765 71 **UTP - 1 στοιχείο**  
 Λευκό  
 Αλουμίνιο
- 0 794 71
- 0 765 74 **UTP - 2 στοιχεία**  
 Λευκό  
 Αλουμίνιο
- 0 794 74

## Πρίζες πληροφορικής RJ 45, cat. 5e

Σύμφωνα με τα πρότυπα ISO 11801 έκδ. 2.0, EN 50173-1 και EIA/TIA 568  
 Με κονέκτορες LCS<sup>2</sup> γρήγορης σύνδεσης, χωρίς εργαλείο με διπλό χρωματικό κώδικα 568 A και B και αρίθμηση

- 0 765 51 **UTP - 1 στοιχείο**  
 Λευκό
- 0 765 54 **UTP - 2 στοιχεία**  
 Λευκό
- 0 765 52 **FTP - 1 στοιχείο**  
 Λευκό
- 0 765 55 **FTP - 2 στοιχεία**  
 Λευκό

## Αρ. καταλ. Πρίζες πληροφορικής RJ 45, cat. 6

- 0 765 61 **UTP - 1 στοιχείο**  
 Λευκό  
 Αλουμίνιο
- 0 794 61
- 0 765 81 **UTP - 1 στοιχείο**  
 Λευκό αντιμικροβιακό<sup>(1)</sup>  
 Μαύρο
- 0 794 61L
- 0 765 64 **UTP - 2 στοιχεία**  
 Λευκό  
 Αλουμίνιο  
 Μαύρο
- 0 794 64
- 0 791 64L
- 0 765 94 **UTP με ελεγχόμενη εισαγωγή - 2 στοιχεία**  
 Παραδίδεται με 2 κλειδιά για 5 πρίζες  
 Λευκό
- 0 765 32 **UTP - 4 στοιχεία**  
 Περιλαμβάνει καλώδιο 0,9 m με μηχανισμό επαναφοράς  
 Λευκό
- 0 765 62 **FTP - 1 στοιχείο**  
 Λευκό  
 Αλουμίνιο  
 Λευκό αντιμικροβιακό<sup>(1)</sup>  
 Μαύρο
- 0 794 62
- 0 765 82
- 0 791 62L
- 0 765 65 **FTP - 2 στοιχεία**  
 Λευκό  
 Αλουμίνιο  
 Μαύρο
- 0 794 65
- 0 791 65L
- 0 765 33 **FTP - 4 στοιχεία**  
 Περιλαμβάνει καλώδιο 0,9 m με μηχανισμό επαναφοράς  
 Λευκό  
 Αλουμίνιο
- 0 794 33
- 0 765 63 **STP θωρακισμένη - 1 στοιχείο**  
 Λευκό
- 0 765 66 **STP θωρακισμένη - 2 στοιχεία**  
 Λευκό

(1) Υλικό που περιέχει ιόντα αργύρου Ag+ και αποτρέπει την ανάπτυξη βακτηρίων στην επιφάνεια

## οπτική ίνα LCS<sup>3</sup>

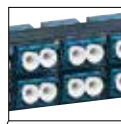
### συρτάρια οπτικών ινών 19"



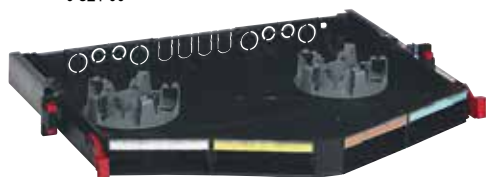
0 321 62



0 321 00



0 321 15



0 321 01



0 321 75 + 0 321 41



Μετώπη 0 321 75 με τοποθετημένες 4 κασέτες 0 321 43



0 321 41



0 321 43



0 321 03

#### Αρ. καταλ. Πλήρη συρτάρια 19" οπτικών ινών συρόμενα

Μεταλλικά με 4 εισόδους καλωδίων, με βίδες και εξαρτήματα περιέλιξης των οπτικών ινών  
Βάθος 220 mm, ύψος 1 U

- 0 321 61 SC duplex για 24 πολύτροπες ίνες
- 0 321 62 LC duplex για 48 πολύτροπες ίνες
- 0 321 63 ST duplex για 24 πολύτροπες ίνες
- 0 321 64 SC duplex για 24 μονότροπες ίνες
- 0 321 65 LC duplex για 48 μονότροπες ίνες
- 0 321 66 SC duplex APC για 24 μονότροπες ίνες
- 0 321 67 LC duplex APC για 48 μονότροπες ίνες

#### Κενά συρτάρια 19"

Μεταλλικά αρθρωτά συρτάρια με 8 εισόδους καλωδίων και εξαρτήματα περιέλιξης των οπτικών ινών. Αυτόματο stop κατά την εξαγωγή σε θέση 20°

Μέγιστη χωρητικότητα:

- 96 κονέκτορες LC
- 48 κονέκτορες SC
- 24 κονέκτορες ST

Βάθος 290 mm, ύψος 1 U

Δέχονται έως 4 μπλοκ οπτικών ινών

- 0 321 00 Ευθύγραμμο συρτάρι
- 0 321 01 Γωνιακό συρτάρι

#### Μπλοκ οπτικών ινών

Κουμπώνουν απευθείας στο συρτάρι οπτικών ινών αρ. καταλ. 0 321 00 και 0 321 01

##### Για ίνα μονότροπη (9/125 μm)

- 0 321 17 ST για 6 ίνες
- 0 321 10 SC duplex για 6 ίνες
- 0 321 11 SC duplex HD για 12 ίνες
- 0 321 12 SC APC duplex HD για 6 ίνες
- 0 321 13 LC duplex για 6 ίνες
- 0 321 14 LC duplex για 12 ίνες
- 0 321 15 LC duplex HD για 24 ίνες
- 0 321 16 LC APC duplex HD για 12 ίνες

##### Για ίνα πολύτροπη (62,5 and 50/125 μm)

- 0 321 27 ST για 6 ίνες
- 0 321 20 SC duplex για 6 ίνες
- 0 321 21 SC duplex HD για 12 ίνες
- 0 321 23 LC duplex για 6 ίνες
- 0 321 24 LC duplex για 12 ίνες
- 0 321 25 LC duplex HD για 24 ίνες

#### Εξαρτήματα για συρτάρι οπτικών ινών

##### Εξάρτημα για υποδοχή fan-out διάταξη

- 0 321 28 Τοποθετείται στο πίσω μέρος του συρταριού και επιτρέπει την είσοδο προτερματισμένων οπτικών ινών

##### Κάλυμμα

- 0 321 29 Μπλοκ κάλυψης κενής θέσης

##### Kit στερέωσης pigtail

- 0 321 30 Χωρητικότητα: 24 οπτικές ίνες

##### Kit περιέλιξης

- 0 321 31 Εξάρτημα περιέλιξης οπτικών ινών

#### Αρ. καταλ. Μετώπη οπτικών ινών 19" για τοποθέτηση κασετών

Για τοποθέτηση 4 κασετών max με εύκολη εξαγωγή Με το σύστημα Quick-Fix για στήριξη χωρίς βίδες σε πίνακες και ερμάρια

Μέγιστη χωρητικότητα:

- 96 κονέκτορες LC
- 48 κονέκτορες SC
- 24 κονέκτορες ST

- 0 321 75 Βάθος 182 mm, ύψος 1 U

#### Κασέτες οπτικών ινών

Κουμπώνουν απευθείας στη μετώπη οπτικών ινών αρ. καταλ. 0 321 75

Εξαγωγή με απλή πίεση του μπουτόν

##### Κενή κασέτα

- 0 321 41 Δέχεται όλα τα μπλοκ οπτικών ινών

##### Κασέτα προτερματισμένων οπτικών ινών

- 0 321 43 OM4 (50/125 μm)  
12 οπτικές ίνες SC
- 0 321 45 OS2 (9/125 μm)  
12 οπτικές ίνες SC

##### Κάλυμμα

- 0 337 57 Κενό μπλοκ κάλυψης κασέτας

#### Εξαρτήματα διαχείρισης οπτικών ινών

- 0 321 46 Τοποθετείται στο συρτάρι αρ. καταλ. 0 321 75 για τη διαχείριση των οπτικών ινών στο πίσω μέρος

#### Kit στήριξης κασετών Zero-U

- 0 321 03 Χρησιμοποιείται για στήριξη κασέτας με αρ. καταλ. 0 337 55/ 0 337 95/ 0 321 41 σε σασί ερμαρίων ή σε τοίχο



Για περισσότερα προϊόντα και λύσεις LCS<sup>3</sup>, επικοινωνήστε με το Τμήμα Τεχνικής Υποστήριξης

## οπτική ίνα LCS<sup>3</sup>

### pigtails



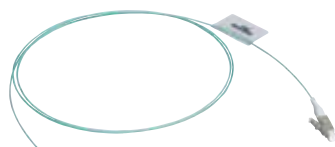
0 326 24



0 327 44



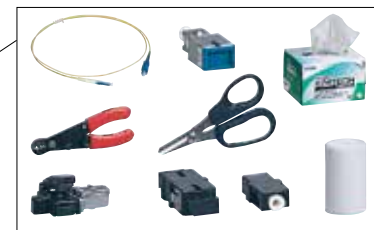
0 322 31



0 322 31



0 322 70



0 322 72



0 322 73



0 322 75

Αρ. καταλ.		Pigtails
1m	2 m	<b>50/125 μm - OM3</b>
0 322 20	0 322 23	SC
0 322 21	0 322 24	LC
0 322 22		ST
0 322 30	0 322 33	<b>50/125 μm - OM4 (PC)</b>
0 322 31	0 322 34	SC
0 322 32		LC
		ST
0 322 40	0 322 45	<b>9/125 μm - OS2 - συμβατό OS1</b>
0 322 41	0 322 46	SC-APC OS2
0 322 42	0 322 48	SC-UPC OS2
0 322 43	0 322 47	LC-APC OS2
0 322 44		LC-UPC OS2
		ST-UPC OS2

Αρ. καταλ.		Σετ με 12 LC pigtails
0 326 24		Μήκος 1 m - 12 χρώματα
0 326 26		OS2 12 pigtails LC-UPC
0 326 71		OM3 12 pigtails LC-UPC
		OM4 12 pigtails LC-UPC

Αρ. καταλ.		Προστατευτικά καλύμματα για pigtails
0 327 44		Περιέχει 50 θερμοσυστελλόμενα καλύμματα των 40 mm

Αρ. καταλ.		Εργαλειοθήκη για προετοιμασία οπτικών ινών για κονέκτορες ταχείας σύνδεσης
0 322 70		Επιτρέπει την ταχύτερη δημιουργία συνδέσεων LC, SC κονεκτόρων χωρίς θέρμανση, πολύπλοκα εργαλεία, κόλλα ή λείανση Πλήρες kit που περιέχει: - εργαλείο κοπής - πένσα απογύμνωσης (για ίνες και καλώδια) - μικροσκόπιο για επιβεβαίωση της ποιότητας της τομής - οδηγίες χρήσης και video - διάφορα εξαρτήματα (καθαριστικά πανάκια, μαρκαδόρος, κ.ά.)

Αρ. καταλ.		Κονέκτορες ταχείας σύνδεσης
		Γρήγορη σύνδεση με δυνατότητα επαναχρησιμοποίησης έως 5 φορές Δεν απαιτείται κόλλα
		<b>Κονέκτορες OM3/OM4</b>
0 322 71		Σετ των 12 κονεκτόρων
0 322 72		LC PC 50/125 μm, 900/250 μm
		SC PC 50/125 μm, 900/250 μm
		<b>Κονέκτορες OS2</b>
		Σετ των 12 κονεκτόρων
0 322 73		LC UPC 9/125 μm, 900/250 μm
0 322 74		SC UPC 9/125 μm, 900/250 μm
0 322 75		SC APC 9/125 μm, 900/250 μm



## οπτική ίνα LCS<sup>3</sup>

### καλώδια



0 325 13



0 325 08

Χρωματικός κώδικας: FOTAG

Σύμφωνα με τα πρότυπα EN 50173-2 και ISO IEC 11801

Σε συσκευασία των 2000 m εκτός από τα tight-buffer OM4

Tight-buffer: "easy strip"

Δυνατότητα ειδικών διαμορφώσεων κατόπιν αιτήματος

Αρ. καταλ.		Καλώδιο μονότροπης ίνας OS2 (9/125 μm) - (OS1)
Loose tube	Tight-buffer 900 μm	Για εγκαταστάσεις μονότροπης ίνας 9/125 μm, OS2
0 325 02	0 325 50	<b>Εσωτερική/εξωτερική χρήση</b> Κίτρινο περίβλημα LSZH 4 ίνες - Euroclass Dca 6 ίνες - Euroclass Dca 8 ίνες - Euroclass Dca 12 ίνες - Euroclass Dca 12 ίνες - Euroclass Cca 24 ίνες - Euroclass Dca
0 325 12		
0 325 03		
0 325 14		
0 325 26		
0 325 51		
0 325 23		<b>Εξωτερική χρήση</b> Ενισχυμένο μαύρο περίβλημα PE 4 ίνες 6 ίνες 8 ίνες 12 ίνες 24 ίνες
0 325 13		
0 325 24		
0 325 15		
0 325 25		

Αρ. καταλ.		Καλώδιο πολύτροπης ίνας OM4 (50/125 μm)
Loose tube	Tight-buffer 900 μm	Για εγκαταστάσεις πολύτροπης ίνας 50/125 μm, OM4 Για δίκτυα 10 Gb Ethernet
0 325 43	0 326 65 0 326 66	<b>Εσωτερική/εξωτερική χρήση</b> Γαλάζιο περίβλημα LSZH 4 ίνες - Euroclass Dca 6 ίνες - Euroclass Dca - 500 m 6 ίνες - Euroclass Dca - 1000 m 8 ίνες - Euroclass Dca 12 ίνες - Euroclass Dca 12 ίνες - Euroclass Cca 12 ίνες - Euroclass Dca - 1000 m 24 ίνες - Euroclass Dca - 1000 m
0 325 44		
0 325 45		
0 325 49		
0 325 49		
0 326 67	0 326 68	<b>Εξωτερική χρήση</b> Ενισχυμένο μαύρο περίβλημα PE 4 ίνες 8 ίνες 12 ίνες
0 325 46		
0 325 47		
0 325 48		

Αρ. καταλ.		Καλώδιο πολύτροπης ίνας OM3 (50/125 μm)
Loose tube	Tight-buffer 900 μm	Για εγκαταστάσεις πολύτροπης ίνας 50/125 μm, OM3 Για δίκτυα 10 Gb Ethernet
0 325 37	0 325 10	<b>Εσωτερική/εξωτερική χρήση</b> Γαλάζιο περίβλημα LSZH Euroclass Dca 4 ίνες 6 ίνες 8 ίνες 12 ίνες 24 ίνες
0 325 38		
0 325 39		
0 325 53		
0 325 53		
0 325 40	0 325 52	<b>Εξωτερική χρήση</b> Ενισχυμένο μαύρο περίβλημα PE 8 ίνες 12 ίνες 24 ίνες
0 325 41		
0 325 42		

## οπτική ίνα LCS<sup>3</sup>

### καλώδια μικτονόμεσης



0 326 07



0 326 13

Αρ. καταλ.	Καλώδιο μικτονόμεσης OS 1/OS 2 (UPC)
	Μέγιστη απώλεια: 0,25 dB Για εγκαταστάσεις μονότροπης ίνας 9/125 μm Κίτρινο περίβλημα
	<b>Duplex SC/SC</b>
0 326 00	Μήκος 1 m
0 326 01	Μήκος 2 m
0 326 02	Μήκος 3 m
	<b>Duplex SC/LC</b>
0 326 03	Μήκος 1 m
0 326 04	Μήκος 2 m
0 326 05	Μήκος 3 m
	<b>Duplex LC/LC</b>
0 326 06	Μήκος 1 m
0 326 07	Μήκος 2 m
0 326 08	Μήκος 3 m

Αρ. καταλ.	Καλώδιο μικτονόμεσης OM 4 (50/125 μm)
	Για δίκτυα 10 Giga Ethernet Μέγιστη απώλεια: 0,15 dB Για εγκαταστάσεις πολύτροπης ίνας 50/125 μm Μωβ περίβλημα
	<b>Duplex SC/SC</b>
0 326 30	Μήκος 1 m
0 326 31	Μήκος 2 m
0 326 32	Μήκος 3 m
	<b>Duplex LC/LC</b>
0 326 34	Μήκος 1 m
0 326 35	Μήκος 2 m
0 326 36	Μήκος 3 m

Αρ. καταλ.	Καλώδιο μικτονόμεσης OM 3 (50/125 μm)
	Για δίκτυα 10 Giga Ethernet Μέγιστη απώλεια: 0,25 dB Για εγκαταστάσεις πολύτροπης ίνας 50/125 μm Μωβ περίβλημα
	<b>Duplex SC/SC</b>
0 326 09	Μήκος 1 m
0 326 10	Μήκος 2 m
0 326 11	Μήκος 3 m
	<b>Duplex SC/LC</b>
0 326 12	Μήκος 1 m
0 326 13	Μήκος 2 m
0 326 14	Μήκος 3 m
	<b>Duplex LC/LC</b>
0 326 15	Μήκος 1 m
0 326 16	Μήκος 2 m
0 326 17	Μήκος 3 m



Για περισσότερα προϊόντα και λύσεις LCS<sup>3</sup>,

επικοινωνήστε με το Τμήμα Τεχνικής Υποστήριξης

## οπτική ίνα LCS<sup>3</sup>

πρίζες Mosaic



0 786 17



0 786 18

### Αρ. καταλ. Πρίζες οπτικών ινών Mosaic

Με διάφανη θήκη ετικέτας. Διαθέτουν έναν κονέκτορα duplex (με 2 εισόδους και 2 εξόδους) και επιτρέπουν τη σύνδεση 2 οπτικών ινών. Προσφέρονται με κάλυμμα. Χρώμα λευκό. 2 στοιχεία.

#### Πρίζα 2 x SC/APC



- Σύνδεση push-pull
- Λευκό
  - Αλουμίνιο
  - Μαύρο

0 786 14  
0 794 15L  
0 791 14L

#### Πρίζα 2 x ST



- Συμβατή με ST II  
Σύνδεση μπαγιονέτ
- Λευκό

0 786 16

#### Πρίζα 2 x SC



- Σύνδεση push-pull
- Λευκό

0 786 17

#### Πρίζα 2 x LC



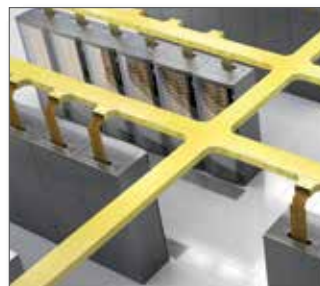
- Σύνδεση push-pull
- Λευκό

0 786 18

## ΣΥΣΤΗΜΑΤΑ ΔΙΑΧΕΙΡΙΣΗΣ ΚΑΛΩΔΙΩΝ ΔΙΚΤΥΟΥ ΟΠΤΙΚΗΣ ΙΝΑΣ

# Ένα ολοκληρωμένο σύστημα για τη διαχείριση καλωδίων

Ένα ευρύ φάσμα λύσεων για την ορθή διαχείριση, όδευση και προστασία καλωδίων χαλκού και οπτικής ίνας σε μία εγκατάσταση.



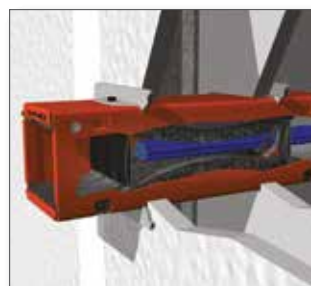
### FIBER RACEWAY

Αξιόπιστη λύση για την όδευση καλωδίων οπτικής ίνας σε server rooms



### ΣΧΑΡΕΣ CABLOFIL

Ιδανική επιλογή για την όδευση καλωδίων χαλκού ακόμα και σε περιβάλλοντα με απαιτητικές συνθήκες (παράκτιες περιοχές, χημικές βιομηχανίες, χώρους επεξεργασίας τροφίμων, κ.ά)



### EZ PATH

Συστήματα παθητικής πυροπροστασίας αποκλειστικά για την προστασία δομημένης καλωδίωσης



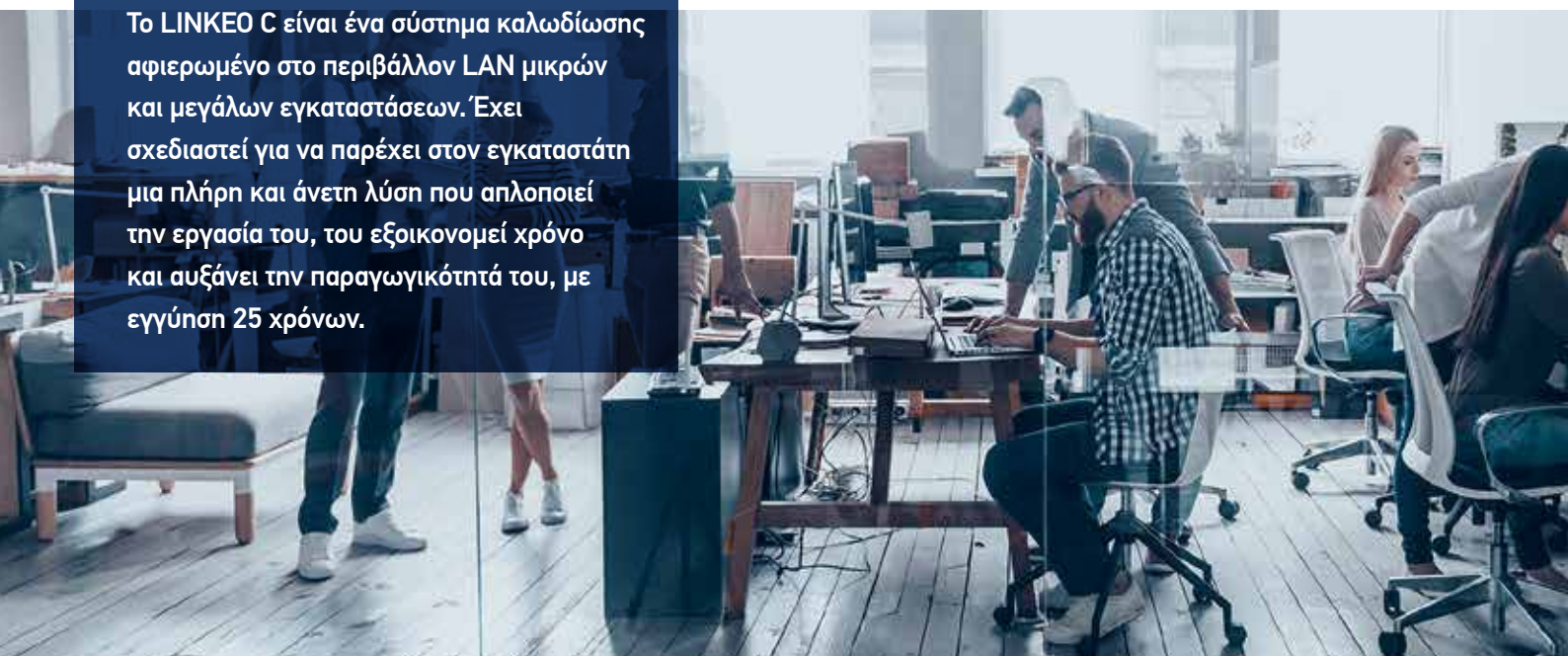
Για περισσότερες πληροφορίες, επικοινωνήστε με το **Τμήμα Τεχνικής Υποστήριξης**

ΣΥΣΤΗΜΑ ΔΟΜΗΜΕΝΗΣ ΚΑΛΩΔΙΩΣΗΣ LINKEO C

# Εύκολο και γρήγορο στην εγκατάσταση!

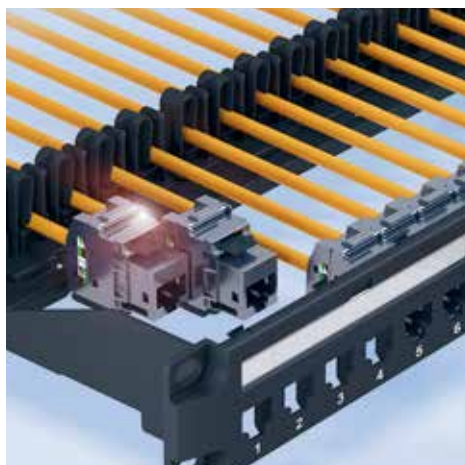


Το LINKEO C είναι ένα σύστημα καλωδίωσης αφιερωμένο στο περιβάλλον LAN μικρών και μεγάλων εγκαταστάσεων. Έχει σχεδιαστεί για να παρέχει στον εγκαταστάτη μια πλήρη και άνετη λύση που απλοποιεί την εργασία του, του εξοικονομεί χρόνο και αυξάνει την παραγωγικότητά του, με εγγύηση 25 χρόνων.



## Καινοτόμος σχεδιασμός

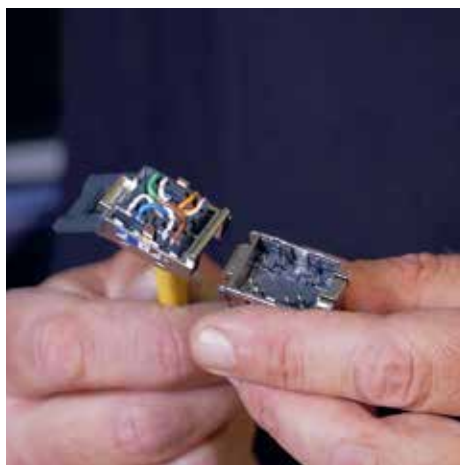
Χρησιμοποιήστε κονέκτορες που χάρη στον καινοτόμο σχεδιασμό τους τοποθετούνται εύκολα χωρίς χρήση εργαλείων.



Ο εργονομικός σχεδιασμός του LINKEO C επιτρέπει τη γρήγορη σύνδεση χωρίς εργαλεία: μεγαλύτερη άνεση και λιγότερος κόπος.

## Γρήγορος τερματισμός

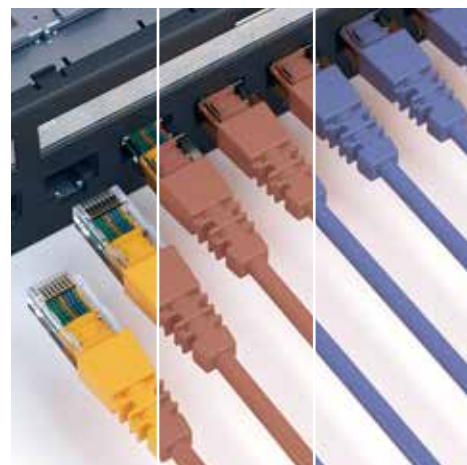
Ο κονέκτορας έχει σχεδιαστεί για να κάνει κάθε βήμα της διαδικασίας εγκατάστασης και συντήρησης γρήγορο και εύκολο.



Κάθε κονέκτορας της σειράς Linkeo C μπορεί να τερματιστεί σε λιγότερο από 1 λεπτό και 10 δευτερόλεπτα και να επανατερματιστεί χωρίς την χρήση εργαλείου σε δευτερόλεπτα.

## Υψηλές επιδόσεις

Επιλέξτε από μια πλήρη σειρά κονεκτόρων: από cat. 5e έως cat. 6A διαθέσιμη σε θωρακισμένες ή μη εκδόσεις.



Στην καρδιά του συστήματος βρίσκονται οι κονέκτορες RJ 45, διαθέσιμοι έως και για cat. 6A.



WARRANTY  
**25**  
YEARS  
PERFORMANCE

Έχοντας εμπιστοσύνη στην ποιότητα των λύσεων που παρέχουμε, εγγυόμαστε τις εφαρμογές και τις επιδόσεις των συστημάτων καλωδίωσης χαλκού και οπτικών ινών για 25 χρόνια.

Θέλετε να μάθετε περισσότερα για τις απαραίτητες προϋποθέσεις; Επικοινωνήστε με το Τμήμα Τεχνικής Υποστήριξης

## Καινοτόμος εργονομία



### Πρόχειρη τοποθέτηση χωρίς βίδες

Τα patch panels της σειράς LINKEO C διευκολύνουν την εγκατάσταση και τη συντήρηση. Απλώς τοποθετήστε το patch panel στο σασί του rack χωρίς να το βιδώσετε. Παραμένει σταθερό στη θέση του και έτσι εσείς μπορείτε να εργαστείτε εύκολα. Μόλις συνδεθούν όλα σωστά, μπορείτε να βιδώσετε το κάθε patch panel στην θέση του.



### Εύκολη διαχείριση καλωδίων

Τα patch panels της σειράς LINKEO C παραδίδονται με σύστημα διαχείρισης καλωδίων που επιτρέπει τη συγκέντρωση και τακτοποίηση των καλωδίων. Στο πίσω μέρος του πίνακα οι οδηγοί καλωδίων κρατούν τα καλώδια οργανωμένα και σωστά δρομολογημένα μέσα στο rack. Μια πρακτική λύση που διευκολύνει τις διαδικασίες συντήρησης και περιορίζει τις ακούσιες αποσυνδέσεις.



### ΜΙΑ ΠΛΗΡΗΣ ΓΚΑΜΑ

Με patch panels, κονέκτορες, καλώδια δικτύου και μικτονόμησης, η σειρά LINKEO C προσφέρει μια πλήρη γκάμα εξοπλισμού για τη δημιουργία ψηφιακών υποδομών υψηλής απόδοσης.



6 328 50



6 329 05



6 329 11



6 327 79



0 786 10



0 786 13

### Αρ. καταλ. **Μετώπες μικτονόμησης (patch panels) κενές**

**6 328 50** Κενές μετώπες για 24 κονέκτορες cat. 6A, cat. 6 ή cat. 5e με ενσωματωμένο οργανωτή καλωδίων, ετικέτες σήμανσης και υποδοχή καλωδίου γείωσης.  
Έτοιμη να εξοπλιστεί με RJ 45 κονέκτορες

### **Κονέκτορες**

Σύνολο 24 RJ 45 κονέκτορες  
Δέχονται καλώδια δικτύου από AWG 23 έως AWG 26  
Με διπλό χρωματικό κώδικα T 568 A και T 568 B  
Σύμφωνα με τα πρότυπα:  
ISO/IEC 11801 series  
ANSI/TIA 568 series  
EN 50173 series

#### **RJ 45 κονέκτορες Cat. 6A**

**6 329 05** STP  
**6 329 06** UTP

#### **RJ 45 κονέκτορες Cat. 6**

**6 329 07** STP  
**6 329 08** FTP  
**6 329 09** UTP

#### **RJ 45 κονέκτορες Cat. 5e**

**6 329 10** STP  
**6 329 11** UTP

### Αρ. καταλ. **Κουτί διανομής**

**6 327 79** Επίτοιχο κουτί με 2 θέσεις για 2 κονέκτορες

### **Μετώπη μικτονόμησης (patch panel) για τηλεφωνία**

Για τερματισμό έως 50 κονεκτόρων σε 1 U με χρήση ειδικού εργαλείου συρμάτωσης IDC 110 19" - 1 U

**0 335 79**

### **Αντάπτορες Mosaic για πρίζες πληροφορικής RJ 45**

Με διάφανη θήκη ετικέττας.  
Λευκό

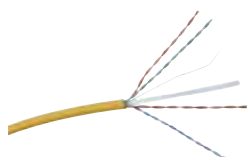
2 στοιχεία

Για 2 κονέκτορες τύπου Keystone

**0 786 10** Για 2 κονέκτορες τύπου Keystone - με κλίση 45°  
**0 786 13**

# Linkeo C - λύσεις δομημένης καλωδίωσης

καλώδια δικτύου και καλώδια μικτονόμησης



6 327 45



6 328 87



6 328 78



6 328 86

Αρ. καταλ.		Καλώδια δικτύου
Καλώδια με 4 συνεστραμμένα ζεύγη		
PVC	LSZH	<b>U/FTP cat. 6A</b>
-	6 327 45	Μήκος 500 μ.
6 327 46	-	<b>F/UTP cat. 6A</b>
-	6 327 47	Μήκος 500 μ.
6 327 24	6 327 25	<b>U/UTP cat. 6A</b>
6 327 26	6 327 27	Μήκος 500 μ.
6 327 15	6 327 16	<b>U/UTP cat. 6</b>
6 327 17	6 327 18	Μήκος 305 μ.
		<b>F/UTP cat. 6</b>
		Μήκος 305 μ.
		<b>U/UTP cat. 5e</b>
		Μήκος 305 μ.
		<b>F/UTP cat. 5e</b>
		Μήκος 305 μ.

Αρ. καταλ.		Καλώδια μικτονόμησης
RJ 45 - RJ 45		
PVC		
<b>U/UTP cat. 6A</b>		
PVC		Κίτρινο
6 328 78		Μήκος 1 μ.
6 328 79		Μήκος 2 μ.
6 328 80		Μήκος 3 μ.
6 328 81		Μήκος 5 μ.
<b>F/UTP cat. 6A</b>		
Κίτρινο		
6 328 86		Μήκος 1 μ.
6 328 87		Μήκος 2 μ.
6 328 88		Μήκος 3 μ.
6 328 89		Μήκος 5 μ.
<b>U/UTP cat. 6</b>		
Ανοιχτό μπλε		
6 328 64		Μήκος 1 μ.
6 328 65		Μήκος 1,5 μ.
6 328 66		Μήκος 2 μ.
6 328 67		Μήκος 3 μ.
6 328 68		Μήκος 5 μ.
<b>F/UTP cat. 6</b>		
Ανοιχτό μπλε		
6 328 74		Μήκος 1 μ.
6 328 75		Μήκος 2 μ.
6 328 76		Μήκος 3 μ.
6 328 77		Μήκος 5 μ.
<b>U/UTP cat. 5e</b>		
Ανοιχτό ροζ		
6 327 65		Μήκος 1 μ.
6 327 66		Μήκος 1,5 μ.
6 327 67		Μήκος 2 μ.
6 327 68		Μήκος 3 μ.
6 327 69		Μήκος 5 μ.
<b>F/UTP cat. 5e</b>		
Ανοιχτό καφέ		
6 328 60		Μήκος 1 μ.
6 328 61		Μήκος 2 μ.
6 328 62		Μήκος 3 μ.
6 328 63		Μήκος 5 μ.

## Linkeo πίνακες 19"

πίνακες και εξαρτήματα



6 462 62



6 462 40



6 462 30



0 462 23



6 465 01

IP 20 IK 08

Πίνακες με αντιστρεφόμενη γυάλινη πόρτα και κλειδαριά Με σασί 19" ρυθμιζόμενου βάθους (δυνατότητα προσθήκης συμπληρωματικού σασί στο πίσω μέρος) Διάτρητοι κατάλληλα στην οροφή για φυσικό εξαερισμό με δυνατότητα προσαρμογής ανεμιστήρα Χρώμα ανθρακί RAL 7016

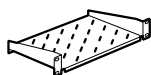
IP 20 IK 08

Πίνακες με αντιστρεφόμενη γυάλινη πόρτα και κλειδαριά Με σασί 10" ρυθμιζόμενου βάθους (δυνατότητα προσθήκης συμπληρωματικού σασί στο πίσω μέρος). Διάτρητοι είσοδοι καλωδίων στην οροφή, στη βάση και στο πίσω μέρος. Διάτρητοι κατάλληλα στην οροφή για φυσικό εξαερισμό με δυνατότητα προσαρμογής ανεμιστήρα Χρώμα ανθρακί RAL 7016

Αρ. καταλ.		Πίνακες Linkeo 19"			
Παραδίδεται συναρμολογημένος. Περιλαμβάνεται κιτ γείωσης					
<b>Με σταθερά πλαϊνά καλύμματα</b>					
Βάθος 450 mm		Χωρητικότητα	Ύψος (mm)	Πλάτος (mm)	Μέγιστο επιτρεπόμενο βάρος (kg)
6 462 00	6 462 10	6 U	358	600	18
6 462 01	6 462 11	9 U	492	600	27
6 462 02	6 462 12	12 U	625	600	36
6 462 03	6 462 13	15 U	758	600	45
6 462 04	6 462 14	18 U	892	600	54
6 462 05	6 462 15	21 U	1035	600	63
<b>Με αποσπώμενα πλαϊνά καλύμματα</b>					
Για εύκολη πρόσβαση στην πλαϊνή πλευρά του πίνακα. Ανοίγει με το ίδιο κλειδί της πόρτας. Παραδίδεται σε συσκευασία προς συναρμολόγηση. Περιλαμβάνεται κιτ γείωσης					
Βάθος 450 mm		Χωρητικότητα	Ύψος (mm)	Πλάτος (mm)	Μέγιστο επιτρεπόμενο βάρος (kg)
6 462 50	6 462 60	6 U	358	600	18
6 462 51	6 462 61	9 U	471	600	27
6 462 52	6 462 62	12 U	604	600	36
6 462 53	6 462 63	15 U	738	600	45
6 462 54	6 462 64	18 U	871	600	54
6 462 55	6 462 65	21 U	1004	600	63

Αρ. καταλ.	Πίνακας "slim" Linkeo 19"
Ιδανικός για εφαρμογές IT περιορισμένου χώρου. Παραδίδεται συναρμολογημένος.	
Βάθος 140 mm	Χωρητικότητα
6 462 40	3 U + 1 U
	Ύψος (mm)
	569
	Πλάτος (mm)
	538

Εξαρτήματα για πίνακες Linkeo 19"	
<b>Συμπληρωματικό σασί 19"</b>	
6 462 42	12 U
6 462 43	15 U
6 462 44	18 U
6 462 45	21 U
<b>Κιτ εξαερισμού</b>	
Αποτελείται από:	
- 2 ανεμιστήρες	
- 1 θερμοστάτη	
- 1 διακόπτη ON/OFF	
Τροφοδοσία 230V	
<b>Σταθερό ράφι</b>	
Ύψος 2U, μέγιστο βάρος 15 kg, χρώμα μαύρο	
6 465 01	Βάθος 200 mm
για ερμάρια βάθους 400, 600 mm	
6 465 02	Βάθος 360 mm
για ερμάρια βάθους 600 mm	



## Linkeo πίνακες 10"

πίνακες και εξαρτήματα

Αρ. καταλ.		Πίνακας Linkeo 10"			
<b>Πίνακες βάθους 300 mm</b>					
Χωρητικότητα		Ύψος (mm)	Πλάτος (mm)	Μέγιστο επιτρεπόμενο βάρος (kg)	
6 462 30	6 U	362	320	12	
<b>Εξαρτήματα για πίνακα Linkeo 10"</b>					
<b>Σταθερό ράφι 1U</b>					
0 462 23	Βάθος 120 mm				
Μέγιστο φορτίο 10 kg					
Χρώμα μαύρο RAL 9005					
<b>Κενό PDU 10"</b>					
6 468 98	Κενό PDU για πρίζες 2Π+Γ Mosaic				
Χωρητικότητα: 8 στοιχεία Mosaic					
<b>Μετώπες οργάνωσης καλωδίων</b>					
6 465 20	1 U				
6 465 21	2 U				

# Linkeo ερμάρια 19"

ερμάρια και εξαρτήματα



6 467 63



6 464 03



6 464 30

## Αρ. καταλ. Ερμάρια 19"

IP 20 IK 08  
Πόρτα αντιστρεπτή, γυάλινη, ασφαλείας  
Αποσπώμενα καλύμματα στο πλάι και στο πίσω μέρος  
Με σασί 19" ρυθμιζόμενου βάθους (δυνατότητα προσθήκης συμπληρωματικού σασί στο πίσω μέρος)  
Προχαραγμένοι είσοδοι στο πάνω μέρος για kit εξαερισμού  
Με βίδες ευθυγράμμισης της βάσης  
Μέγιστο βάρος 400 kg  
Χρώμα ανθρακί RAL 7016

	Χωρητικότητα	Ύψος (mm)	Πλάτος (mm)	Βάθος (mm)
6 467 50	24 U	1226	600	600
6 467 51	24 U	1226	800	800
6 467 55	33 U	1626	600	600
6 467 56	33 U	1626	800	800
6 467 60	42 U	2026	600	600
6 467 61	42 U	2026	600	800
6 467 62	42 U	2026	600	1000
6 467 63	42 U	2026	800	600
6 467 64	42 U	2026	800	800
6 467 65	42 U	2026	800	1000
6 467 73	47 U	2248	800	800
6 467 74	47 U	2248	800	1000

### Ερμάριο επέκτασης με γυάλινη πόρτα μονή

Χωρίς πλαϊνά καλύμματα  
Παραδίδεται με kit σύνδεσης

	Χωρητικότητα	Ύψος (mm)	Πλάτος (mm)	Βάθος (mm)
6 467 70	42 U	2026	800	800

### Με γυάλινη πόρτα διπλή

	Χωρητικότητα	Ύψος (mm)	Πλάτος (mm)	Βάθος (mm)
6 467 66	42 U	2026	800	600
6 467 67	42 U	2026	800	800
6 467 68	42 U	2026	800	1000

### Kit σύνδεσης ερμαρίων

6 463 37 Για τη σύνδεση 2 ερμαρίων 19" Linkeo

### Συμπληρωματικό σασί

6 463 40 24 U  
6 463 41 33 U  
6 463 42 42 U  
6 463 43 47 U

## Αρ. καταλ. Βάθρα για ερμάρια

Αποτελούμενο από 4 γωνίες και πλαίσιο  
Ύψος 100 mm  
Χρώμα ανθρακί RAL 7016

6 464 00 Για ερμάρια πλ. x βάθ. 600 x 600 mm  
6 464 01 Για ερμάρια πλ. x βάθ. 600 x 800 ή 800 x 600 mm  
6 464 02 Για ερμάρια πλ. x βάθ. 600 x 1000 mm  
6 464 03 Για ερμάρια πλ. x βάθ. 800 x 800 mm  
6 464 04 Για ερμάρια πλ. x βάθ. 800 x 1000 mm

### Σετ ροδάκια

0 464 82 Σετ από 4 ροδάκια  
Τα 2 διαθέτουν φρένο  
Μέγιστο φορτίο στα 4 ροδάκια: 500 kg

### Kit φωτισμού 19"

LED φωτιστικό με μεταλλικό πλαίσιο 19" και γρήγορη στερέωση χωρίς βίδες.  
Με διακόπτη ON/OFF και καλώδιο τροφοδοσίας 230 V~

0 464 91 1 U

### Kit ανεμιστήρων

Περιλαμβάνει καλώδιο τροφοδοσίας 2,5 m και θερμοστάτη ρυθμιζόμενο από -10° C έως 80° C  
Χρώμα ανθρακί RAL 7015

6 464 30 2 ανεμιστήρες  
6 464 31 4 ανεμιστήρες

### Βάσεις στήριξης για PDU

Τοποθετείται στο πίσω μέρος του ερμαρίου  
Για κάθετη τοποθέτηση PDU 19" και Zero-U

6 464 15 Για ερμάρια 42 U  
6 464 16 Για ερμάρια 47 U



## Linkeo ερμάρια 19"

εξαρτήματα



6 465 01

6 465 06



0 465 22



0 465 23



0 465 29



0 465 32

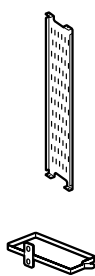
### Αρ. καταλ. Διαχείριση καλωδίων Linkeo

#### Σχάρα διέλευσης καλωδίων, κάθετη

- 6 464 20 Για ερμάρια 33 U
- 6 464 21 Για ερμάρια 42 U
- 6 464 22 Για ερμάρια 47 U

#### Δακτύλιος συγκράτησης

- 6 464 25 Για ερμάρια 800 mm
- Στηρίζονται στο σασί
- Διαστάσεις 65 x 145 mm
- Χρώμα μαύρο RAL 9005



#### Κάθετοι οργανωτές καλωδίων

- 6 464 26 Για ερμάρια με ελάχιστο πλάτος 800 mm
- Σετ 2 κάθετων οδηγών για τη διαχείριση καλωδίων στα πλαίσια του ερμαρίου. Διαθέτει δάχτυλα ανά 1 U

- 6 464 27 Για ερμάρια 42 U
- 6 464 28 Για ερμάρια 47 U

#### Πλάκα εισόδου καλωδίων με βούρτσες

- 6 464 28 Στήριζονται στις προχαραγμένες εισόδους στο πίσω μέρος και στη βάση του ερμαρίου
- Σετ πλάκας με βούρτσες

### Ράφια σταθερά Linkeo

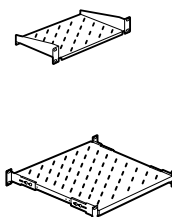
Χρώμα μαύρο RAL 9005. Στήριξη με βίδες

#### Στήριξη σε 1 σετ σασί

- 6 465 01 Ύψος 2U, μέγιστο φορτίο 15 kg
- 6 465 02 Βάθος 200 mm
- 6 465 03 Βάθος 360 mm

#### Στήριξη σε 2 σετ σασί

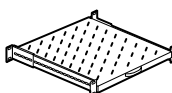
- 6 465 05 Ύψος 1U, μέγιστο φορτίο 50 kg
- 6 465 06 Βάθος 425 mm
- Για ερμάρια βάθους 600 mm
- 6 465 07 Βάθος 625 mm
- Για ερμάρια βάθους 800 mm
- 6 465 08 Βάθος 825 mm
- Για ερμάρια βάθους 1000 mm



### Ράφια τηλεσκοπικά Linkeo

Στήριξη με βίδες σε 2 σετ σασί

- 6 465 09 Ύψος 1U
- Μέγιστο βάρος 30 kg
- Χρώμα μαύρο RAL 9005
- 6 465 08 Βάθος 425 mm
- Για ερμάρια βάθους 600 mm
- 6 465 09 Βάθος 625 mm
- Για ερμάρια βάθους 800 mm
- 6 465 10 Βάθος 825 mm
- Για ερμάρια βάθους 1000 mm



## εξαρτήματα

μετώπες, καλύμματα

### Αρ. καταλ. Μετώπες διέλευσης καλωδίων 19"

Επιτρέπουν την οριζόντια οργάνωση και τη διέλευση των καλωδίων μικτόνωσης

Χρώμα μαύρο RAL 9005

Γρήγορη στήριξη χωρίς βίδες

#### Μεταλλικές μετώπες διέλευσης με πλαστικούς δακτυλίους (Quick-Fix)

0 465 22 1U

0 465 23 2U

Μετώπη διέλευσης καλωδίων πλαστική με βούρτσα, απευθείας στήριξη

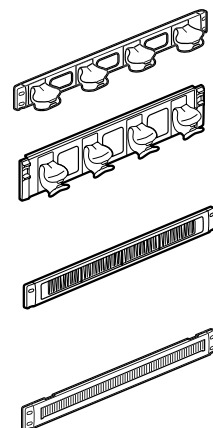
0 465 28 1U

0 465 29 2U

Μετώπη διέλευσης καλωδίων μεταλλική με βούρτσα (Quick-Fix)

0 465 30 1U

0 465 31 2U



### Καλύμματα κενών θέσεων 19"

Χρώμα μαύρο RAL 9005

Κάλυμμα πλαστικό, απευθείας στήριξη

0 465 32 1U

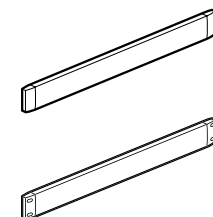
0 465 33 2U

Κάλυμμα μεταλλικό (Quick-Fix)

Γρήγορη στήριξη χωρίς βίδες

0 465 38 1U

0 465 39 2U



# Linkeo ερμάρια DC 19" για servers

ερμάρια και εξαρτήματα



4 468 00



6 465 20



6 465 07



4 468 91



4 468 95



4 469 01

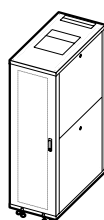
## Αρ. καταλ. Ερμάρια DC 19" για servers

IP 20  
Μέγιστο φορτίο: 1500 kg (στατικό)  
Σασί 4 x 19" με σημάνσεις ύψους (U) ρυθμιζόμενου βάρους  
Προχαραγμένοι είσοδοι καλωδίων στην οροφή και στη βάση  
Θέση τοποθέτησης kit ανεμιστήρων με θερμοστάτη, στην οροφή.  
Χρώμα μαύρο RAL 9005

**Παραδίδεται συναρμολογημένο.**

Εξοπλισμένο με:  
-διάτρητες πόρτες κατά 80% στο εμπρός και πίσω μέρος  
-2 πλευρικά πάνελ  
-ποδαράκια ευθυγράμμισης της βάσης  
-kit γείωσης

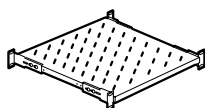
Χωρητικότητα	Ύψος (mm)	Πλάτος (mm)	Βάθος (mm)
4 468 00	42 U	2052	600
4 468 01	42 U	2052	600
4 468 02	42 U	2052	780
4 468 03	42 U	2052	780
4 468 04	47 U	2274	600
4 468 05	47 U	2274	600
4 468 06	47 U	2274	780
4 468 07	47 U	2274	780



## Ράφι σταθερό Linkeo

Χρώμα μαύρο RAL 9005.  
Στήριξη με βίδες  
Στήριξη σε 2 σετ σασί  
Ύψος 1U, μέγιστο φορτίο 50 kg  
Βάθος 825 mm  
Για ερμάρια βάθους 1000 mm

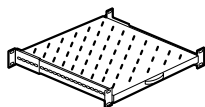
6 465 07



## Ράφι τηλεσκοπικό Linkeo

Χρώμα μαύρο RAL 9005.  
Στήριξη με βίδες  
Στήριξη σε 2 σετ σασί  
Ύψος 1U, μέγιστο φορτίο 30 kg  
Βάθος 825 mm  
Για ερμάρια βάθους 1000 mm

6 465 10



## Μετώπες διέλευσης καλωδίων 19"

Εξοπλισμένο με δακτυλίους συγκράτησης καλωδίων

6 465 20

6 465 21

## Καλύμματα κενών θέσεων 19"

Χρώμα μαύρο RAL 9005  
Κάλυμμα πλαστικό, απευθείας στήριξη

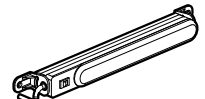
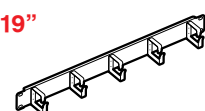
0 465 32

0 465 33

## Φωτισμός LED

Προκαλωδιωμένο με 2 m καλώδιο.  
Μαγνητική στερέωση  
Με διακόπτη  
Περιστρεφόμενο 60°

0 464 91



## Αρ. καταλ. Κάθετος οργανωτής καλωδίων

Για την κάθετη όδευση και διαχείριση καλωδίων  
Σετ 2 τεμαχίων  
Συμβατό μόνο με ερμάρια πλάτους 800 mm

### Τύπου χτένας

Κατάλληλος για οπτικές ίνες

4 468 91

4 468 92

42 U

47 U

### Μεταλλικός

Κατάλληλος για βαρύτερα καλώδια

4 468 93

4 468 94

42 U

47 U

## Σχάρα καλωδίων

Διάτρητη μεταλλική σχάρα για την στερέωση των καλωδίων στις πλευρές του ερμαρίου

4 468 95

4 468 96

42 U - πλάτους 100 mm

47 U - πλάτους 100 mm

## Kit ανεμιστήρων

Με διακόπτη ON/OFF και αναλογικό θερμοστάτη.  
230 VA

Περιλαμβάνει καλώδιο τροφοδοσίας 3 m

4 469 01

4 469 03

4 ανεμιστήρες

6 ανεμιστήρες

## Βάσεις στήριξης για PDU

Για κάθετη τοποθέτηση PDU

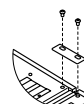
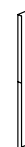
4 468 97

Σετ 2 τεμαχίων, για 1 PDU

## Kit σύνδεσης μεταξύ 2 ερμαρίων

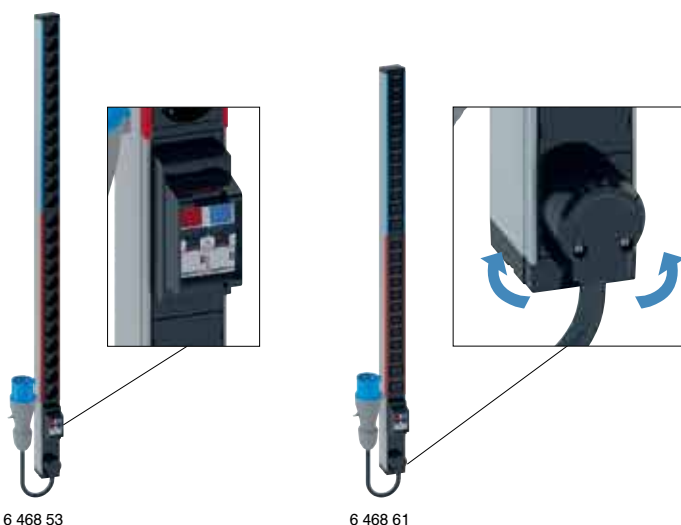
4 469 47

Σετ 2 τεμαχίων



## PDU LCS<sup>3</sup>

μονοφασικά Zero-U



6 468 53

6 468 61

Για την παροχή εναλλασσόμενης ηλεκτρικής ενέργειας σε ερμάρια 19" για IT εξοπλισμό  
Μονοφασικά Zero-U PDUs για κάθετη τοποθέτηση  
Τροφοδοσία: 230 V - 50/60 Hz  
PDU με 2 κύκλωμα προστατευμένα από ασφάλεια 16A 1Π+N σε ειδικό περίβλημα για την αποφυγή τυχαίας διακοπής.  
Κάθε κύκλωμα αναγνωρίζεται με χρωματικό κώδικα  
Έξοδοι: πρίζες τύπου σούκο ασφαλείας 2Π+Γ με κλίση 55° και έξοδοι C13 και C19  
Περιστρεφόμενο καλώδιο 330° για τέλειο προσανατολισμό εντός του ερμαρίου  
Οι έξοδοι C13 και C19 διαθέτουν σύστημα κλειδώματος καλωδίων για την αποφυγή τυχαίας αποσύνδεσης  
Παραδίδεται με 2 σετ μεταλλικών στηριγμάτων: κουμπωτά και βιδωτά  
Σώμα από αλουμίνιο  
Χρώμα μαύρο

### Αρ. καταλ. **Basic PDU**

- 6 468 52 24 πρίζες σούκο  
Σύνδεση σε κλέμμες έως 6 mm<sup>2</sup>  
6 468 53 24 πρίζες σούκο  
Με καλώδιο 3 m και βιομηχανικό φιν 32A 2Π+Γ



#### Πρότυπο IEC 60320

- Με σύστημα ασφάλισης καλωδίων  
6 468 56 24 έξοδοι C13. Σύνδεση σε κλέμμες έως 6 mm<sup>2</sup>  
6 468 57 24 έξοδοι C13 με καλώδιο 3 m και βιομηχανικό φιν 32A 2Π+Γ  
6 468 60 20 έξοδοι C13 + 4 έξοδοι C19.  
Σύνδεση σε κλέμμες έως 6 mm<sup>2</sup>  
6 468 61 20 έξοδοι C13 + 4 έξοδοι C19 με καλώδιο 3 m και βιομηχανικό φιν 32A 2Π+Γ

### **Basic HD PDU**

#### Μονοφασικά – 32 A

- 230 V – 50/60 Hz  
6 469 71 24 έξοδοι C13 + 12 έξοδοι C19 με καλώδιο 3 m και φιν 32A 2Π+Γ  
6 469 72 36 έξοδοι C13 + 6 έξοδοι C19 με καλώδιο 3 m και φιν 32A 2Π+Γ

## PDU LCS<sup>3</sup>

τριφασικά Zero-U



6 468 70

Για την παροχή εναλλασσόμενης ηλεκτρικής ενέργειας σε ερμάρια 19" για IT εξοπλισμό  
Τριφασικά Zero-U PDUs για κάθετη τοποθέτηση  
Τροφοδοσία: 380 V - 50/60 Hz  
Ένα κύκλωμα ανά φάση  
Κάθε κύκλωμα προστατεύεται από ένα μικροαυτόματο διακόπτη 16A σε ειδικό περίβλημα για την αποφυγή τυχαίας διακοπής  
Έξοδοι: C13 και C19  
Περιστρεφόμενο καλώδιο 330° για τέλειο προσανατολισμό εντός του ερμαρίου  
Οι έξοδοι C13 και C19 διαθέτουν σύστημα κλειδώματος καλωδίων για την αποφυγή τυχαίας αποσύνδεσης  
Σώμα από αλουμίνιο  
Χρώμα μαύρο

### Αρ. καταλ. **Basic PDU**

- 6 468 70 **Πρότυπο IEC 60320**  
18 έξοδοι C13 + 6 έξοδοι C19 με καλώδιο 3 m και βιομηχανικό φιν 16A 3Π+N+Γ

### **Basic HD PDU**

#### Τριφασικά – 32 A

- 400 V – 50/60 Hz  
6 469 73 24 έξοδοι C13 + 12 έξοδοι C19 με καλώδιο 3 m και φιν 32A 3Π+N+Γ  
6 469 74 36 έξοδοι C13 + 12 έξοδοι C19 με καλώδιο 3 m και φιν 32A 3Π+N+Γ



Για περισσότερα προϊόντα και λύσεις LCS<sup>3</sup>, επικοινωνήστε με το Τμήμα Τεχνικής Υποστήριξης

## PDU LCS<sup>3</sup>

1U PDU



6 468 36

Για την παροχή εναλλασσόμενης ηλεκτρικής ενέργειας σε ερμάρια 19" για IT εξοπλισμό  
Μonoφασικά 1U PDU για κάθετη και οριζόντια τοποθέτηση  
Τροφοδοσία: 230 V - 50/60 Hz  
Έξοδοι: πρίζες τύπου σούκο ασφαλείας 2Π+Γ με κλίση 55° και έξοδοι C13 και C19  
Οι έξοδοι C13 και C19 διαθέτουν σύστημα κλειδώματος καλωδίων για την αποφυγή τυχαίας αποσύνδεσης.  
Σώμα από αλουμίνιο  
Χρώμα μαύρο

### Αρ. καταλ. 19" - PDU standard

Με καλώδιο 3 m και φως 16A 2Π+Γ

6 468 06 6 πρίζες

6 468 12 9 πρίζες



### Πρότυπο IEC 60320

Σύνδεση σε κλέμμες έως 6 mm<sup>2</sup>

6 468 14 10 έξοδοι C13

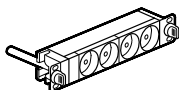
6 468 09 6 έξοδοι C13 + 2 έξοδοι C19

6 468 07 6 έξοδοι C19

### 10" - PDU standard

Με καλώδιο 1 m και φως 2Π+Γ

6 468 01 4 πρίζες



### 19" - PDU με ενδεικτικό λειτουργίας ή φωτεινό διακόπτη

Ενδεικτικό LED που σηματοδοτεί την λειτουργία του PDU

Φωτεινός διακόπτης LED on/off

Καλώδιο 3 m με φως 16A 2Π+Γ

6 468 21 9 πρίζες και ενδεικτικό λειτουργίας

6 468 23 8 πρίζες και φωτεινό διακόπτη

### 19" - PDU με μικροαυτόματο διακόπτη

Με καλώδιο 3 m και φως 16A 2Π+Γ

6 468 31 6 πρίζες

6 468 32 9 πρίζες, 2U

### 19" - PDU με αντικεραυνική προστασία

Με καλώδιο 3 m και φως 16A 2Π+Γ

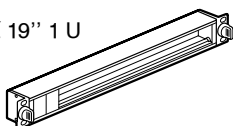
6 468 36 6 πρίζες

### PDU κενό

Γρήγορη στήριξη χωρίς βίδες σε σασί 19" 1 U

6 468 99 Δέχεται 16 στοιχεία Mosaic

6 468 98 Δέχεται 8 στοιχεία Mosaic



Raritan | Server Technology

## Smart PDUs και αισθητήρες

Αξιοπίστες και πρωτοποριακές λύσεις που απαντούν αποτελεσματικά στις σημερινές ανάγκες και προβλέπουν τις αυριανές προκλήσεις στην παροχή ενέργειας των κρίσιμων υποδομών στα datacenters.



Για περισσότερες πληροφορίες

μπορείτε να κατεβάσετε τα έντυπα



Server Technology catalogue



Raritan catalogue

