

Class 300

X 1 3 E

Μοντέρνα. Συνδεδεμένη.
Εύχρηστη.



Class 300 X13E white



Class 300 X13E black

Η Class 300X13E είναι η νέα έξυπνα συνδεδεμένη οθόνη που συνδυάζει μοντέρνο design και καινοτομίες χάρη στη δυνατότητα επικοινωνίας της με smartphone. Η ενσωματωμένη τεχνολογία wi-fi επιτρέπει τη σύνδεση με το smartphone σας και σε συνδυασμό με την ειδική εφαρμογή Door Entry App, μπορείτε να ελέγχετε το σύστημα θυροτηλεόρασης από το κινητό σας με εύχρηστο και λειτουργικό τρόπο.






eliotTM
PROGRAM BY LEGRAND



WiFi

Eliot ονομάζεται το πρόγραμμα της Legrand που είναι αφιερωμένο στα έξυπνα συνδεδεμένα προϊόντα (Internet of things). Το Eliot είναι κατοχυρωμένη εμπορική ονομασία του ομίλου Legrand.



bticino

ΠΟΛΛΕΣ ΧΡΗΣΙΜΕΣ ΛΕΙΤΟΥΡΓΙΕΣ ΣΤΑ ΧΕΡΙΑ ΣΑΣ ΜΕ ΤΟ SMARTPHONE ΣΑΣ

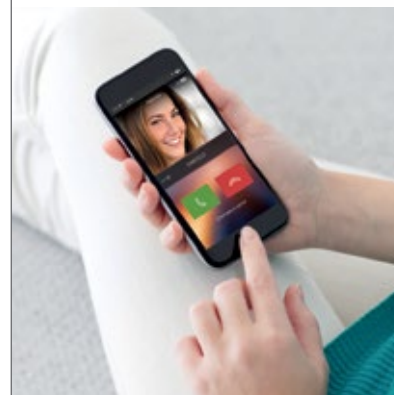
Μέγιστη ελευθερία

Χάρη στη (δωρεάν) εφαρμογή DOOR ENTRY App για Android και iOS smartphone*, μπορείτε να διαχειριστείτε διάφορες λειτουργίες.

**ΑΠΑΝΤΑΤΕ ΣΤΗΝ
ΚΛΗΣΗ ΑΠΟ
ΟΠΟΙΟΔΗΠΟΤΕ ΣΗΜΕΙΟ
ΤΟΥ ΚΟΣΜΟΥ**

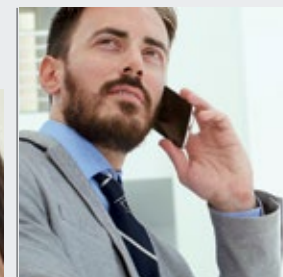
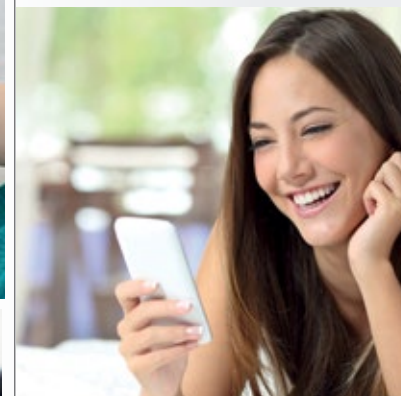


**ΑΝΟΙΓΕΤΕ ΤΗΝ
ΕΞΩΠΟΡΤΑ ΧΩΡΙΣ
ΝΑ ΣΗΚΩΘΕΙΤΕ ΑΠΟ
ΤΟΝ ΚΑΝΑΠΕ ΣΑΣ**

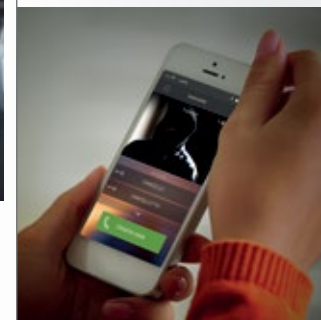


**ΑΝΟΙΓΕΤΕ ΤΗΝ ΠΟΡΤΑ
ΤΟΥ ΓΚΑΡΑΖ ΑΝ
ΔΕΝ ΒΡΙΣΚΕΤΕ ΤΟ
ΤΗΛΕΧΕΙΡΙΣΤΗΡΙΟ ΣΑΣ**

**ΑΝΑΒΕΤΕ ΤΑ ΦΩΤΑ
ΤΗΣ ΕΙΣΟΔΟΥ ΚΑΙ
ΠΟΤΙΖΕΤΕ ΤΟΝ ΚΗΠΟ**



**ΚΑΛΕΙΤΕ ΑΠΕΥΘΕΙΑΣ
ΣΤΗΝ ΟΘΟΝΗ ΤΟΥ
ΣΠΙΤΙΟΥ ΣΑΣ**



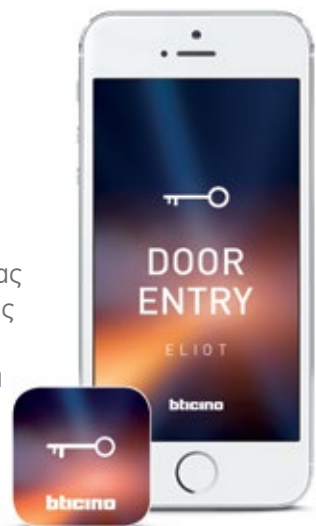
**ΒΛΕΠΕΤΕ ΤΙ ΣΥΜΒΑΙΝΕΙ
ΣΤΗΝ ΕΙΣΟΔΟ ΤΟΥ ΣΠΙΤΙΟΥ
ΣΑΣ**



* Για τη σύνδεση της θυροτηλεόρασης απαιτείται ένα οικιακό δίκτυο Wi-Fi με πρόσβαση στο internet

DOOR ENTRY App.

DOOR ENTRY ονομάζεται η εφαρμογή, η οποία σας επιτρέπει, χρησιμοποιώντας το smartphone σας, να διαχειρίζεστε τις κλήσεις της θυροτηλεόρασης τοπικά ή από απόσταση ή με ένα απλό πάτημα να ανοίγετε την πόρτα, να ενεργοποιείτε τις κάμερες και να ανάβετε τα φώτα της εισόδου. Η σύνδεση και η ταυτοποίηση της οθόνης με την εφαρμογή γίνεται αυτόματα σε λίγα απλά βήματα και με τη μέγιστη ασφάλεια.

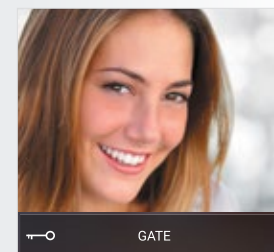
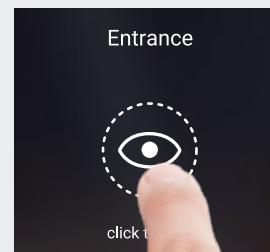


ΣΚΑΝΑΡΕΤΕ ΤΟ QR CODE ΚΑΙ ΚΑΤΕΒΑΣΤΕ ΤΗΝ ΕΦΑΡΜΟΓΗ

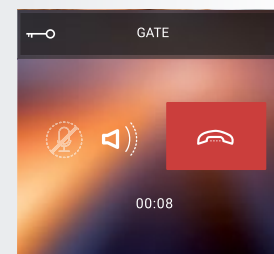
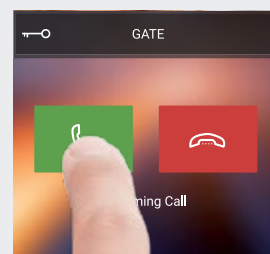


Η καλή λειτουργία μεταξύ της οθόνης Class 300X13E και της εφαρμογής εξαρτάται από την ποιότητα του σήματος Wi-Fi και 3/4G, το συμβόλαιο της οικιακής σύνδεσης στο internet και το συμβόλαιο διαχείρισης δεδομένων στο smartphone. Σε περίπτωση που κάποιο από τα παραπάνω δεν συνάδει με τις απαιτήσεις καλής λειτουργίας της οθόνης, η BTicino δεν φέρει καμία ευθύνη για οποιαδήποτε δυσλειτουργία. Το προϊόν λειτουργεί με σύστημα VoIP streaming συνεπώς πρέπει να ελεγχθεί ότι ο πάροχος επιτρέπει τη μεταφορά των δεδομένων και δεν τα μπλοκάρει. Τέλος, η χρήση της εφαρμογής καταναλώνει δεδομένα, το κόστος των οποίων επιβαρύνει το χρήστη.

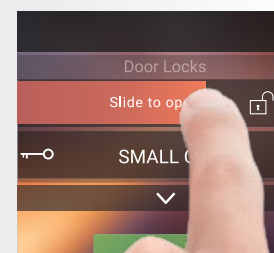
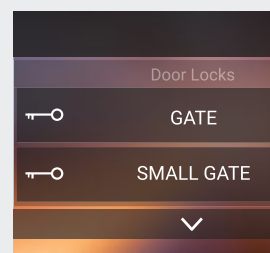
ΕΥΧΡΗΣΤΟ ΜΕΝΟΥ ΣΧΕΔΙΑΣΜΕΝΟ ΓΙΑ ΕΣΑΣ



Επιλέξτε την κάμερα και πιέστε για να την ενεργοποιήσετε



Η απάντηση στην κλήση από τη μπουτονιέρα είναι τόσο απλή όσο αυτή μιας συνηθισμένης τηλεφωνικής κλήσης



Για να ανοίξετε την πόρτα, πρέπει να σύρετε το κλειδί δεξιά – έτσι αποφεύγετε να ανοίξετε την πόρτα κατά λάθος